

# WÄRMESCHRUMPFENDE

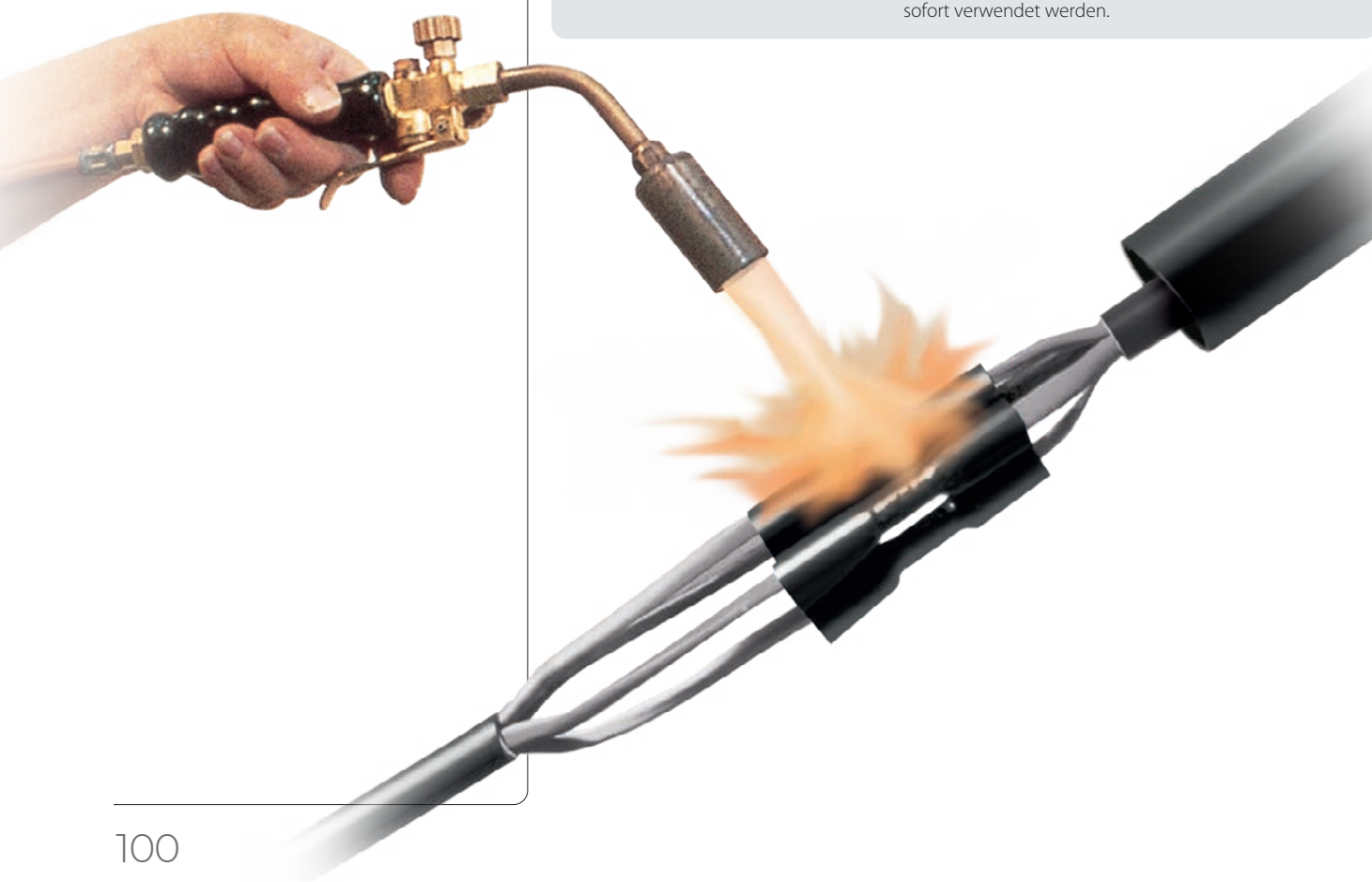
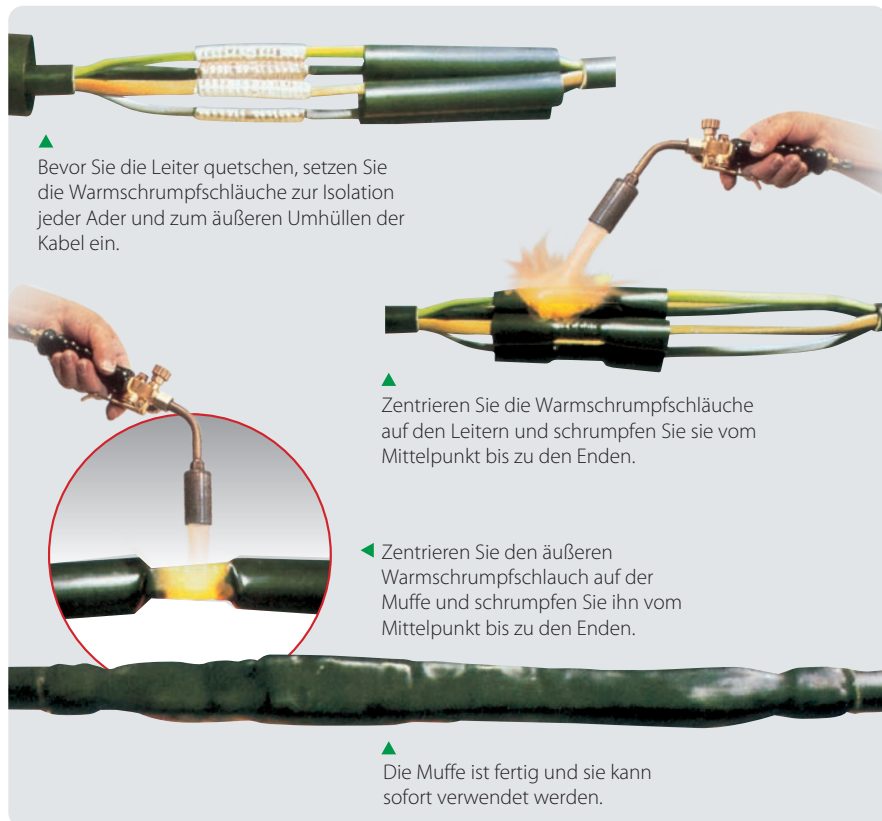
Gerade oder abgezweigte wärmeschrumpfende Verbindungen für Kabel mit extrudiertem Isoliermittel bis 1 kV.

## Elektrische Leistungen:

- CEI EN 50393  
mit Klemmen EN 61238-1
- in Klasse 2 laut Standard CEI 64-8.

🔧 **Betriebstemperatur:** 90°

🔧 **Verlegetemperatur:** -15°C / +45°C



## GDL

Verbindung für einpolige Kabel auch mit konzentrischem Nullleiter.

PRODUKT / Kode	Leiter mit Querschnitt (mm <sup>2</sup> )		Raumbedarf L (mm)
	von	bis	
GDL 92 A1 224578-TEC	4	10	300
GDL 92 A2 945252-TEC	16	150	300
GDL 92 A3 935251-000	185	400	300
GDL 92 PA 210254-TEC	10	50	300



## GLV

Verbindung für mehrpolige Kabel (auch für Pumpen unter Wasser).

PRODUKT / Kode	Leiter mit Querschnitt (mm <sup>2</sup> )		Anzahl der Phasen	Raumbedarf	
	von	bis		L (mm)	D (mm)
GLV 0306 254656-TEC	1,5	6	3	250	18
GLV 0316 224477-TEC	10	16	3	400	37
GLV 0335 554268-TEC	25	35	3	550	43
GLV 0370 457896-TEC	50	70	3	650	52
GLV 3150 789992-000	95	150	3	800	65
GLV 3300 789994-000	185	300	3	900	82
GLV 0406 336598-TEC	1,5	6	4	250	20
GLV 0416 789890-000	10	16	4	400	40
GLV 0435 789891-000	25	35	4	650	45
GLV 0470 234477-TEC	50	70	4	650	54
GLV 4150 482979-000	95	150	4	800	67
GLV 4300 609695-000	185	300	4	900	84
GLV 2,5 - CP 411124-TEC	2,5 complete with connectors		4	300	15



Für beide Kupfer- und Alukabel. Für oberirdische, unterirdische und Nass-Aufstellung.

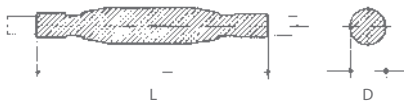
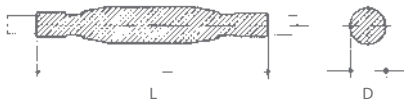
## GLV-N

Verbindung für mehrpolige Kabel mit konzentrischem Nullleiter.

PRODUKT / Kode	Leiter mit Querschnitt (mm <sup>2</sup> )		Anzahl der Phasen	Raumbedarf	
	von	bis		L (mm)	D (mm)
GLV 0306 - N 788459-000	1,5	6	3	250	18
GLV 0316 - N 788429-000	10	16	3	400	37
GLV 0335 - N 788460-000	25	35	3	550	43
GLV 0370 - N 788461-000	50	70	3	650	52
GLV 3150 - N 788462-000	95	150	3	800	65
GLV 3300 - N 210054-TEC	185	300	3	900	82
GLV 0406 - N 789995-000	1,5	6	4	250	20
GLV 0416 - N 789996-000	10	16	4	400	40
GLV 0435 - N 789997-000	25	35	4	650	45
GLV 0470 - N 789998-000	50	70	4	650	54
GLV 4150 - N 405718-000	95	150	4	800	67
GLV 4300 - N 788463-000	185	300	4	900	84



Diese Bausätze enthalten Bauteile für die Phasenisolierung, Stahlgeflecht zur Ersetzung des Nullleiters und äußeren selbstklebenden Wärmeschrumpfschlauch.



## GLV-ARM

Verbindung für armierte mehrpolige Kabel.

Für armierte <b>Bandkabel</b>		Leiter mit Querschnitt (mm <sup>2</sup> )		Raumbedarf	
<b>PRODUKT / Kode</b>		von	bis	L (mm)	D (mm)
<b>GLV 0406-ARM</b>	788969-000	1,5	6	300	25
<b>GLV 0416-ARM</b>	307689-000	6	16	400	40
<b>GLV 0450-ARM</b>	630855-000	25	50	800	60
<b>GLV 4150-ARM</b>	378703-000	70	150	1000	100
<b>GLV 4300-ARM</b>	152410-000	185	300	1000	120

## BOPA

Verbindung für Kabel MT für öffentliche Beleuchtung.

<b>PRODUKT / Kode</b>	Arbeitsspannung kV	Anzahl der Phasen	Abschnitt (mm <sup>2</sup> )	Raumbedarf	
				L (mm)	D (mm)
<b>BOPA 3</b> BOPA3-TEC	3	1	1x10	300	50
<b>BOPA 4</b> BOPA4-TEC	3	2	2x10	450	60
<b>BOPA 5</b> BOPA5-TEC	3	3	3x10	450	70
<b>BOPA 3/2</b> BOPA3/2-TEC	3,6	1 + konzentrischer Nullleiter	1 x 6 + 6 konzentrisch	700	35
<b>BOPA 4/T Übergang</b> 784472-TEC	3	2	2,5 - 10 Papier/10-50 extrudiert	750	40

## DJ

Abgezeichnete Verbindung BT.

<b>PRODUKT / Kode</b>	Einpolige Kabel querschnitt (mm <sup>2</sup> )		Mehrpolige Kabel querschnitt (mm <sup>2</sup> )		Raumbedarf	
	Durchgangs	Abzweigung	Durchgangs	Abzweigung	L (mm)	D (mm)
<b>DJ01</b> 416127-000	1 x 4 - 50	1 x 2,5 - 50	4 x 1,5 - 10	2 x 1,5	200	25
<b>DJ02</b> 396633-000	1 x 50 - 120	1 x 6 - 120	4 x 16 - 25 2 einadrige Kabel 1 x 6 - 50	2 x 1,5 1 mehradrige Kabel 2 x 2,5	250	40
<b>DJ03</b> 396634-000	1 x 150 - 300	1 x 6 - 300	4 x 25 - 3,5 x 50	4 x 2,5 - 25	400	70

## GLV SYSTEM FAST RP

Gerade Verbindungen + Steckverbinder mit Sollbruchstelle.

<b>PRODUKT / Kode</b>		Kabelform 4x (n° x mm <sup>2</sup> )	Raumbedarf L x D (mm)
<b>GLV 0435- RP/16</b>	GLV0435RP16	6 - 16	650 x 50
<b>GLV 0470- RP/35</b>	GLV0470RP35	25 - 35	650 x 70
<b>GLV 0470- RP/50</b>	GLV0470RP50	25 - 50	650 x 75
<b>GLV 4150- RP/150</b>	GLV4150RP150	50 - 150	800 x 80

## GLV F/R - GMP F/R

Verbindung für feuerfeste Kabel (0,6/1 kV).

### Für elektrische Seekabel

NICHT ARMIERTE			ARMIERTE		
PRODUKT / Kode	Kabelform (n° x mm <sup>2</sup> )	L (mm)	PRODUKT / Kode	Kabelform (n° x mm <sup>2</sup> )	L (mm)
GLV 4004-F/R GLV4004-F/R	4 x 1,5 - 4	300	GLV 4004-ARM-F/R GLV4004-ARM-F/R	4 x 1,5 - 4	400
GLV 4016-F/R GLV4016-F/R	4 x 6 - 16	300	GLV 4016-ARM-F/R GLV4016-ARM-F/R	4 x 6 - 16	400
GLV 4050-F/R GLV4050-F/R	4 x 25 - 50	400	GLV 4050-ARM-F/R GLV4050-ARM-F/R	4 x 25 - 50	500
GLV 4150-F/R GLV4150-F/R	4 x 70 - 150	500	GLV 4150-ARM-F/R GLV4150-ARM-F/R	4 x 70 - 150	750

### Für Signal- und Kontrollkabel in der Art von Seekabeln

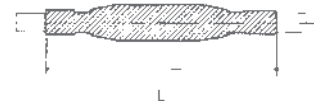
NICHT ARMIERTE			ARMIERTE		
PRODUKT / Kode	Kabelform (n° x mm <sup>2</sup> )	L (mm)	PRODUKT / Kode	Kabelform (n° x mm <sup>2</sup> )	L (mm)
GMP 007-F/R GMP007-F/R	4 - 7 x 1,5 - 2,5	300	GMP 007-ARM-F/R GMP007-ARM-F/R	4 - 7 x 1,5 - 2,5	300
GMP 014-F/R GMP014-F/R	10 - 14 x 1,5 - 2,5	300	GMP 014-ARM-F/R GMP014-ARM-F/R	10 - 14 x 1,5 - 2,5	300
GMP 030-F/R GMP030-F/R	16 - 30 x 1,5 - 2,5	400	GMP 030-ARM-F/R GMP030-ARM-F/R	16 - 30 x 1,5 - 2,5	400

### Für elektrische Landkabel

NICHT ARMIERTE			ARMIERTE		
PRODUKT / Kode	Kabelform (n° x mm <sup>2</sup> )	L (mm)	PRODUKT / Kode	Kabelform (n° x mm <sup>2</sup> )	L (mm)
GLV 4006-F/R-G7 GLV4006-F/R-G7	4 x 1,5 - 6	300	GLV 4006-ARM-F/R-G7 GLV4006-ARM-F/R-G7	4 x 1,5 - 6	400
GLV 4016-F/R-G7 GLV4016-F/R-G7	4 x 6 - 16	300	GLV 4016-ARM-F/R-G7 GLV4016-ARM-F/R-G7	4 x 6 - 16	400
GLV 4050-F/R-G7 GLV4050-F/R-G7	4 x 25 - 50	400	GLV 4050-ARM-F/R-G7 GLV4050-ARM-F/R-G7	4 x 25 - 50	500
GLV 4150-F/R-G7 GLV4150-F/R-G7	4 x 70 - 150	500	GLV 4150-ARM-F/R-G7 GLV4150-ARM-F/R-G7	4 x 70 - 150	750

### Für Signal- und Kontrollkabel in der Art von Landkabeln

NICHT ARMIERTE			ARMIERTE		
PRODUKT / Kode	Kabelform (n° x mm <sup>2</sup> )	L (mm)	PRODUKT / Kode	Kabelform (n° x mm <sup>2</sup> )	L (mm)
GMP 014-F/R-G7 GMP014-F/R-G7	bis 14 x 1,5 - 2,5	300	GMP 014-ARM-F/R-G7 GMP014-ARM-F/R-G7	bis 14 x 1,5 - 2,5	400
GMP 019-F/R-G7 GMP019-F/R-G7	bis 19 x 1,5 - 2,5	400	GMP 019-ARM-F/R-G7 GMP019-ARM-F/R-G7	bis 19 x 1,5 - 2,5	500



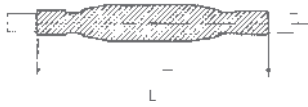
#### Elektrische Leistungen:

- CEI EN 50393  
mit Klemmen EN 61238-1
- in Klasse 2 laut Standard CEI 64-8.

#### Brandverhalten:

IEC 60331-21 • CEI 20-36/2-1  
(soweit anwendbar).

Für andere Formen und Querschnitte von Kabeln wenden Sie sich an Raytech.

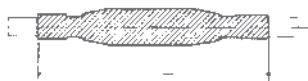


## DJ F/R

Abgezwigte Verbindung für feuerfeste Kabel (0,6/1 kV).

Für elektrische Kabel.

NICHT ARMIERTE		ARMIERTE		Kabelform (n° x mm <sup>2</sup> )		L (mm)
PRODUKT / Kode		PRODUKT / Kode		Durchgangs	Abzweigung	
DJ 4016 - F/R DJ4016FR		DJ 4016 - ARM-F/R DJ4016-ARM-FR		3 - 4 x 1,5 - 16	3 - 4 x 1,5 - 16	300

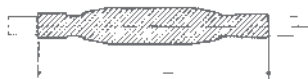


## GMP

Verbindungszubehör für mehrpolige Signal-, Steuer- oder Kontrollkabel.

NICHT ARMIERTES Kabel		Anzahl an Leitern		Abschnitt mm <sup>2</sup>		Außen-Ø des Kabels	
PRODUKT / Kode		von	bis	von	bis	min (mm)	max (mm)
GMP 007	786768-000	4	7	1,0	2,5	8	19
GMP 014	666635-TEC	8	14	1,0	2,5	12	22
GMP 021	786272-000	15	21	1,0	2,5	15	27
GMP 040	786684-000	22	40	1,0	2,5	20	35
GMP 075	786683-000	41	75	1,0	2,5	26	44
GMP 100	786688-000	76	100	1,0	2,5	26	60

ARMIERTES Kabel		Anzahl an Leitern		Abschnitt mm <sup>2</sup>		Außen-Ø des Kabels	
PRODUKT / Kode		von	bis	von	bis	min (mm)	max (mm)
GMP 007-A	786686-000	4	7	1,0	2,5	14	23
GMP 014-A	786687-000	8	14	1,0	2,5	15	26
GMP 021-A	786785-000	15	21	1,0	2,5	24	35
GMP 040-A	786356-000	22	40	1,0	2,5	30	45
GMP 075-A	786689-000	41	75	1,0	2,5	39	55



## GMC

Verbindungszubehör für vielpaarige Kommunikations-, Steuer- oder Kontrollkabel.

NICHT ARMIERTES Kabel		Anzahl der Paare		Abschnitt mm <sup>2</sup>		Außen-Ø des Kabels	
PRODUKT / Kode		von	bis	von	bis	min (mm)	max (mm)
GMC 010	939629-000	5	10	2 x 0,6	2 x 1,0	9	14
GMC 020	786828-000	11	20	2 x 0,6	2 x 1,0	13	20
GMC 030	946619-000	21	30	2 x 0,6	2 x 1,0	16	24
GMC 050	934676-000	31	50	2 x 0,6	2 x 1,0	22	29
GMC 100	156732-000	51	100	2 x 0,6	2 x 1,0	30	40

ARMIERTES Kabel		Anzahl der Paare		Abschnitt mm <sup>2</sup>		Außen-Ø des Kabels	
PRODUKT / Kode		von	bis	von	bis	min (mm)	max (mm)
GMC 004-A	802965-000	1	4	2 x 0,6	2 x 1,0	15	23
GMC 007-A	786769-000	5	7	2 x 0,6	2 x 1,0	15	26
GMC 019-A	803162-000	8	19	2 x 0,6	2 x 1,0	24	35
GMC 037-A	786412-000	20	37	2 x 0,6	2 x 1,0	30	45
GMC 061-A	786355-000	38	61	2 x 0,6	2 x 1,0	39	55