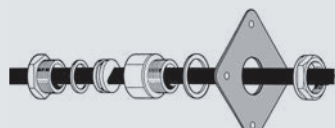


### MCA-PC VERBINDUNGSBAUSATZ.

Für den Kabelabschluss Seite Versorgung. Er ermöglicht die Verbindung mit dem Klemmenbrett. Es enthält die wärmeschrumpfenden Mäntel für die Realisierung der Klemme und die Kabelverschraubung mit geformtem Gummiring für den Eingang des Heizkabels in den Kasten. Ein Bausatz für jedes Kabel.



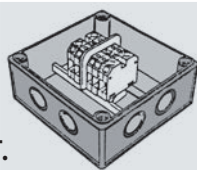
### MCA-AL BAUSATZ ZUM ÜBERQUEREN DES BLECHS ZUR ISOLIERUNG.

Er führt das Kabel im Durchgang durch das Blech zur Isolierung und vermeidet Abrasionen auf dem Kabel selbst und den möglichen Wasser- oder Feuchtigkeitseintritt unter dem Blech (mit folgender Reduzierung der Wärmeisolierung des Dämmstoffs). Er enthält die geformte Kabelverschraubung und die Befestigungsplatte. Ein Bausatz für jedes Kabel.



### MCA-PRESS BAUSATZ KABELVERSCHRAUBUNG.

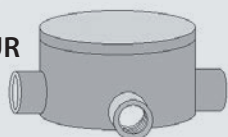
Er ermöglicht das wasserdichte Einsetzen des Heizkabels in Kasten, Wänden, usw. Er enthält die Kabelverschraubung mit geformtem Gummiring. Ein Bausatz für jedes Kabel.



### MCA-SG KASTEN MIT KLEMMENBRETT.

Kasten mit Schutzgrad IP 55, mit Klemmenbrett versehen. Er ermöglicht das Einsetzen von mehr als einem Kabel zur Versorgung von einem oder mehr Heizkabel, zur Abzweigung eines Heizkabels von einem anderen Kabel oder zur Kabelspleißung. Die Heizkabel, die in den Kasten eingesetzt werden, müssen das Zubehörteil MCA-PC zur Erkennung auf dem Klemmenbrett am Ende des Kabels haben.

### GUAT 26 VERBINDUNGSBAUSATZ FÜR INSTALLATION IN KLASSIFIZIERTEN ZONEN.



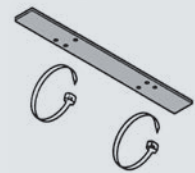
### MCA-PM BAUSATZ KLEMME NICHT VERSORGTE SEITE.

Er isoliert und siegelt die freien Endstücke des Kabels, die weit von der Versorgung sind und stellt die Schirmung wiederher. Er enthält die wärmeschrumpfenden Mäntel für die Realisierung der Klemme. Ein Bausatz für jedes Kabel.



### MCA-GL VERBINDUNGSBAUSATZ.

Er ermöglicht die Verbindung von Stückigkeiten des Kabels oder ihre Reparatur nach einer Beschädigung. Er enthält alle Bestandteile (wärmeschrumpfende Mäntel, Verbinder, usw.) für die Wiederherstellung von allen Teilen des Kabels. Ein Bausatz für jedes Kabel.

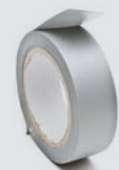


### MCA-SUP BAUSATZ FÜR DACH - UND REGENRINNEN.

Er bindet und trägt das Kabel in den Dach- und Regenrinnen, besonders in dem Übergangspunkt von der Dachrinne zur Regenrinne. In den weiten Dachrinnen oder im Fall von Parallelkabeln bindet und legt es die Kabel auseinander. Mittellager für lange senkrechte Abschnitte.

### MCA-FV GLASKLEBEBAND.

Zur Befestigung des Kabels an dem Rohr: 3 Drehungen alle 0,3 Meter Leitung. 50 m Rollen. Es ist selbstklebend.



### MCA-ALL75 ALUMINIUMKLEBEBAND BREITE 75 MM.

Zur Befestigung des Kabels an dem Rohr. 50 m Rollen. Es ist selbstklebend.



### MCA-EA SIGNALSCHILD.

Es ist als Warnung in der Nähe von handgefertigten Erzeugnissen, in den die Kabel positioniert worden sind, anzubringen.

WARNING  
ELECTRIC  
TRANCING