



POWER KIT IP68

Das einzige KIT IP68, das auch dann wieder zugänglich und wiederverwendbar ist, wenn der Kasten an der Decke installiert oder eingebaut ist!

Die vielseitigste und sicherste Lösung für totale geschützte Anschlüsse im Kasten mit Schutzgrad IP68, dank **Magic Power**, dem neu entwickelten Gel, schnell vernetzend, sicher und zuverlässig, extrem klebrig, selbstversiegelnd, mit höchsten elektrischen, thermischen und elastischen Eigenschaften. Garantierte Versiegelung unter allen Verlegungsbedingungen, auch unter Wasser. Power kit IP68 Solution, ist in der Tat ein einzigartiges Produkt! Nicht nur, weil die Isolierung auf zwei unterschiedliche Weisen verwendet werden kann, sowohl als traditionelles Produkt, das in den Kasten "gegossen" wird als auch als "vernetztes und klebendes" Produkt (zuerst vernetzen lassen), sondern weil es aufgrund der Wiedererreichbarkeit und Wiederverwendbarkeit Zeit und Geld spart!

VORTEILE

- ▶ Magic Power Gel ist gemäß der CLP-Richtlinie nicht als gefährlich eingestuft.
- ▶ Komplettes Kit für einen perfekten Anschluss IP68.
- ▶ Isoliert mit Magic Power Gel dem innovativen Gel in einer selbstbindenden Monoflasche.
- ▶ Verwendbar auch bei widrigen umgebungsbedingungen.
- ▶ Geeignet für große Tiefen.
- ▶ Keine Verschwendung.
- ▶ Unbegrenzt lagerfähig.

Elektrische Leistungen:

- CEI EN 50393 soweit anwendbar
- in Klasse 2 laut Standard CEI 64-8.

🔹 Gel: UL 94-HB 

🌡️ Betriebstemperatur: 90°

🌡️ Gel Betriebstemperatur:
-60°C / +200°C

🌊 Geeignet für den Einsatz unter Wasser

🔧 Geeignet für den unterirdischen Einsatz

🌿 Halogen-free Gel

🔥 Selbstlöschend und widerstandsfähig
gegen ungewöhnliche Hitze und Feuer:
Glow wire test am +960° C
entsprechend EN60695-2-12

IP68
OFFICIALLY
TESTED | IMQ



WO KANN MAN DIE POWER KIT DOSEN EINSETZEN!

In Schwimmbädern, Wannen, Tauchpumpen, Beleuchtungsanlagen im Freien, Kellerräumen, Anlegestellen in Häfen, Schifffahrt, in der Kanalisation, bei temporären Verbindungen wie Leuchten, Marktständen.

WIE WIRD POWER KIT? VERWENDET?

Die Isolierung kann in die Dose (Gießen!) gegossen werden oder für bestimmte Anwendungen, im Messbecher vernetzt und um die Verbindungsstelle (Kleben!) herum angebracht werden. Das Power Kit Gel wird in einem Verhältnis von 1:1 im mitgelieferten Messbecher vermischt und vernetzt in weniger als 15 Minuten.

KEINE VERSCHWENDUNG

Das vernetzte Gel, das nach dem Vermischen unten im Becher zurückbleibt, kann leicht entfernt und für eine spätere Verwendung aufbewahrt werden.

Wählen Sie die Methode zum **GIEßEN** oder **KLEBEN**, die am besten für Ihre Anforderungen geeignet ist

GIEßEN

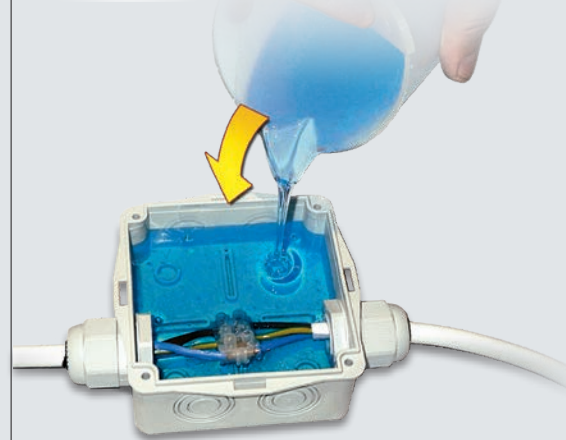


Die Isolierung Magic Power in der Zweikomponenten-Flasche im Verhältnis 1:1 mischen und in den im Kit enthaltenen Kasten gießen, um die Anschlüssen innen zu schützen und zu versiegeln. Das Gel vernetzt in nur etwa 15 min. aber der Kasten kann sofort mit Strom versorgt werden.

WIEDERERREICHEN UND WIEDERVERWENDEN



Dank Magic Power Gel kann der Kasten **wieder geöffnet, kontrolliert** und mit demselben, zuvor entfernten Gel wieder **isoliert** und verschlossen werden.

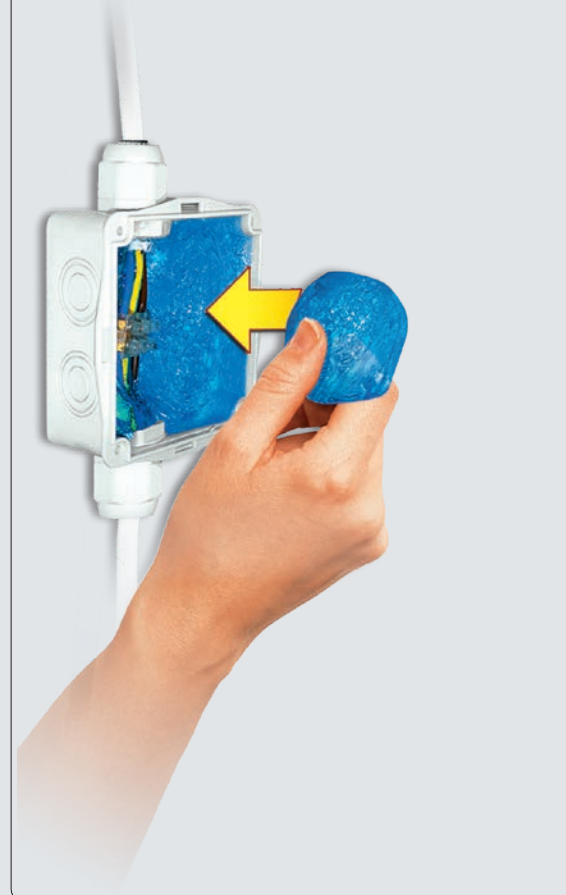
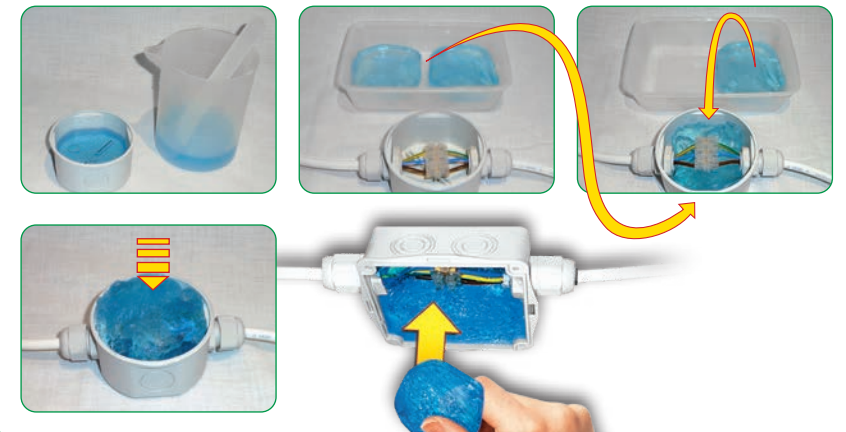


... ODER STOPFEN!



Die Komponenten in den Messbecher gießen, mischen und vernetzen lassen (etwa 15 Minuten). Die Isolierung entfernen und in kleinen Stücken um den Anschluss herum positionieren, so dass dieser vollständig bedeckt wird. Natürlich kann die von früheren Mischungen aufbewahrte Isolierung verwendet werden.

SIND SIE IN EILE? SIND DIE WITTERUNGSVERHÄLTNISSE UNGÜNSTIG? BEREITEN SIE DIE ISOLIERUNG SCHON VOR DER INSTALLATION VOR!





WELCHE VORTEILE BIETET POWER KIT?

- Die Isolierung ist extrem klebrig und selbstversiegelnd, ohne Verfallsdatum, ungiftig, haftet auf allen Oberflächen, die Hände bleiben sauber und trocken.
- Das Kit produziert keinen Ausschuss: die Isolierung, die im Messbecher zurückbleibt, wird für eine spätere Verwendung aufbewahrt.
- Wiedererreichbar und wiederverwendbar, spart Zeit und Kosten.
- Der Kasten wird zusammen mit dem Kit geliefert, ohne Schrauben und vorgezeichnete Löcher.
- Kompatibel mit dem Magic Gel.
- Eine leichte Exothermie (Temperaturanstieg von etwa 3°C) beschleunigt die Vernetzung bei kalten Umgebungsbedingungen.
- Dank der Methode "kleben!" oder durch Verwendung des Produkts, das von einer früheren Anwendung aufbewahrt wurde, ist es heute möglich, den Kasten an der Decke mit Schutzgrad IP68 zu schützen.
- Die Isolierung kann bereits früher vorbereitet werden: um Zeit zu sparen, wenn man in Eile ist, oder bei ungünstigen Witterungsverhältnissen kann die Isolierung zu Hause, in der Werkstatt oder im Auto zubereitet und einmal vernetzt, angewendet werden.

BLEIBT ETWAS VOM PRODUKT ÜBRIG? BEWAHREN SIE ES AUF!



das übrig gebliebene bereits vernetzte Gel kann leicht aus dem Messbecher entfernt und für eine spätere Verwendung aufbewahrt werden.



PRODUKT / Kode	Kasten	Isolierung
POWER KIT 65 POWER-65	mm Ø 65 x h 35 + 2 Kabelverschraubungen PG16 / Deckel	Zweikomponenten-Monoflasche Messbecher / Schaufel
POWER KIT 80 POWER-80	mm Ø 80 x h 40 + 3 Kabelverschraubungen PG16 / Deckel	Zweikomponenten-Monoflasche Messbecher / Schaufel
POWER KIT 100 POWER-100	mm 100 x 100 x h 50 + Kabelverschraubungen M25 x 1,5 / Deckel	Zweikomponenten-Monoflasche Messbecher / Schaufel
POWER KIT 120 POWER-120	mm 120 x 80 x h 50 + 3 Kabelverschraubungen M25 x 1,5 / Deckel	Zweikomponenten-Monoflasche Messbecher / Schaufel