

WARM UP

Warm Up Heizplatten für Decken.

Die Heizplatten für Decken WARM-UP von Raytech können auf unsichtbare und vollintegrierte Weise in die Decken von Wohngebäuden, Büros, Showrooms, Werkstätten, Treibhäusern, Wohnwägen, usw. eingebaut werden, wodurch der Raum ideal genutzt wird und Wände frei bleiben. Aufgrund ihrer Position sind keine invasiven Eingriffe ins Mauerwerk erforderlich, der Stromanschluss ist ausgesprochen einfach. Sie können an den Stellen, an denen besondere Wärmeleistung erforderlich ist, mit jedem beliebigen Montagesystem installiert werden: Aufhängung mit Ketten oder deckenbündig, Einbau in Zwischendecken, stets schnell und montagefreundlich. Die Art der Heizung mit IR-Strahlung ist vergleichbar mit Sonnenstrahlung und ist folglich sicher, gesund, effizient und besonders angenehm.

Vorteile des Warm-Up Systems

- Installation ohne invasive Mauerarbeiten am Gebäude.
- Lässt sich problemlos abmontieren und an einem anderen Ort wiederverwenden.
- Die Wärmestrahlung ist gesund, ohne Gebläse und ohne Verschmutzung von Wänden und Umwelt.
- Nutzung als Hauptheizung oder Zusatzheizung, Optimierung der Heizleistung und Kostenreduzierung durch den RID-WL Thermostat.

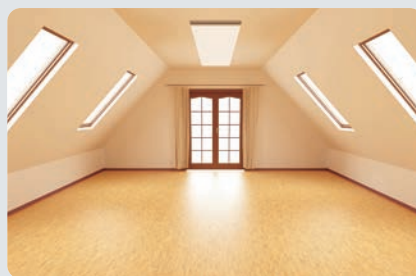
**verborgen und integriert
ideal auch als Zierelemente**



VERANDAS



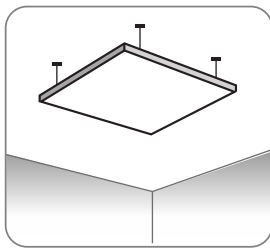
FERTIGHÄUSER



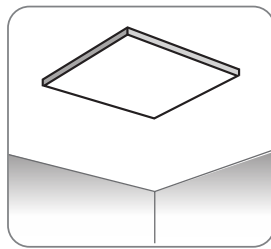
AUSSTELLUNGSFLÄCHEN



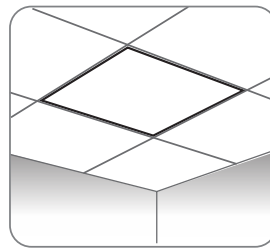
PAVILLONS



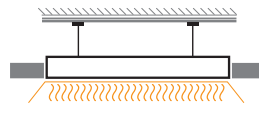
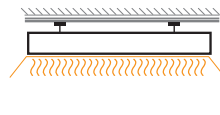
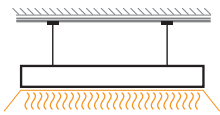
HÄNGEMONTAGE



FESTE



MONTAGE



| Produkt | Farbe: | Leistung | Abmessungen (mm) |
|-----------|------------------|----------|------------------|
| Warm Up 1 | Weiß, Lackierbar | 300 W | 590 x 590 x 40 |
| Warm Up 2 | | 600 W | 1190 x 590 x 40 |



Regelung per Uhrenthermostat oder Leistungsregler, wodurch der Verbrauch minimiert wird.

• Klasse 2, Schutzgrad IP44

• Farbe: Weiß, Lackierbar

• Erforderliche Leistung

für die Komfort-Heizung:

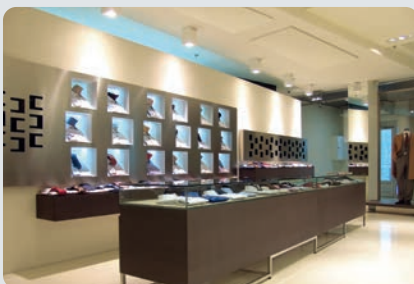
etwa 60 W/m² (je ein Paneel Warm Up 1 pro 5m²)

• Für die Primärheizung mit gut isolierten Wänden:

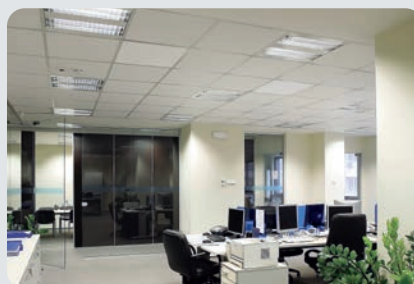
etwa 120 W/m²

Vorteile dieses Systems im Vergleich zu anderen Lösungen

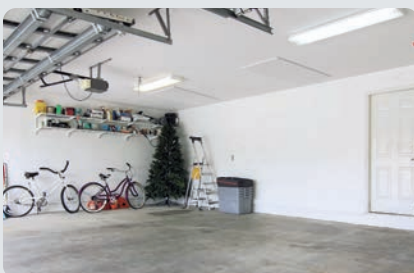
- Sofortige Heizwirkung innerhalb weniger Minuten.
- Aufgrund der Montage an der Decke oder in Zwischendecken bleiben die Raumwände frei.
- Keine Umweltverschmutzung, da weder gas noch Kohlenwasserstoffe verwendet werden.
- Optimierung der Heizleistung und Kostenreduzierung.
- Anders als andere Heizungs-lösungen vollkommen wartungsfrei!
- Nutzung der von Solaranlagen erzeugten Energie mit entsprechender Reduzierung der Heizkosten.
- Kann gefärbt werden, um die Montage zu verbergen oder als Zierelement zu nutzen.



GESCHÄFTE



BÜROS



LAGER - GARAGEN



WOHNGEBÄUDE

