

FSC-TPC

Barrera ignífuga para tubos de plástico y/o corrugados con cables.

Protector diseñado para integrarlo en la pared después del paso de los tubos. Se puede instalar en lugares donde el soporte de construcción esté dañado y haya un espacio vacío alrededor de los servicios; se pueden proteger tubos corrugados junto con tubos de plástico con el mismo paso.

- Para tubos de PE/PP, PVC y ABS que contengan cables eléctricos u otros servicios.
- Los tubos también se pueden agrupar y proteger con una tira.

PRODUCTO / Cod. Art.	Para tubos con Ø (mm)
FSC-TPC 050 FSC-TPC-050	50
FSC-TPC 060 FSC-TPC-060	60
FSC-TPC 090 FSC-TPC-090	90
FSC-TPC 120 FSC-TPC-120	125

INSTALACIÓN

Limpiar el tubo, abrir el manguito longitudinalmente, colocarlo alrededor del tubo y apretarlo sobre el mismo mediante unas lengüetas de metal; tirar del collar hacia el centro de la pared.

Fijar con mástique FSS en caso de colocación sobre tubo con paso especial.

Para canales o colocación sobre tubo inclinado, póngase en contacto con Raytech.



APROBACIONES

Clase EI 120

Atóxicos y sin amianto; no producen gases tóxicos y humos densos.

En conformidad con la normativa EN 1366-3.

FSM

Barrera ignífuga en compuesto incombustible.

Revestimiento protector para impedir la propagación de incendios tapando y sellando pasos a través de paredes de división de compartimentos, aplicable manualmente o pulverizado. Se puede mezclar fácilmente en grandes cantidades con una hormigonera.

- Fabricado con fibras minerales.
- Se mezcla exclusivamente con agua y con el empleo de hormigoneras.
- Para canales de pared o suelo.

PRODUCTO / Cod. Art.	Confección
FSM 20 FSM-20	Bolsa de 20 kg

INSTALACIÓN

Después de haber acabado y limpiado los bordes del paso, el compuesto incombustible se mezcla con agua y se pone en obra manualmente, utilizando una espátula o una bomba; sucesivamente, se deja secar al aire. Agua necesaria para el amasado: unos 0,85 lt/ Kg (rendimiento volumétrico 1Kg = unos 2,5dm³).

Para otras aplicaciones, contactar con Raytech.



APROBACIONES

Clase EI 120

Atóxicos y sin amianto; no producen gases tóxicos y humos densos.

En conformidad con la normativa EN 1366-3.

FSCP

Barrera ignífuga para cubrir plafones.

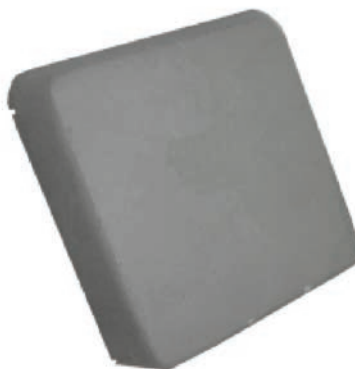
Barrera incombustible para la cobertura de plafones para lámparas fluorescentes de empotrado, mantiene la integridad de la resistencia al fuego de techos y contratechos. Reduce de manera importante la temperatura en la cavidad entre el contratecho y la losa.

- Fabricado con fibras minerales atóxicas.
- Impide la propagación.
- Flexible, ligera y auto portante es fácil de instalar y de extraer.

PRODUCTO / Cod. Art.	Dimensiones (mm)	Peso (kg)
FSCP 600 FSCP-600	720 x 750 x 150	1,7 aprox
FSCP 1200 FSCP-1200	1330 x 720 x 140	3,5 aprox

INSTALACIÓN

No se necesitan precauciones especiales: la protección se debe poner sobre la rejilla del plafón, pegada al panel.



APROBACIONES

Clase EI 120

Atóxicos en conformidad con la normativa EN 1365-2 • 1363-1.