

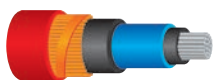


**Prestaciones eléctricas:**

CEI 20-24 • CEI 20-62/1 • HD 629-1

**GAMAS DE APLICACIÓN**

Para cables unipolares tipo:



**Alambre apantallado extruído**



**Cinta apantallada extruída**

Para tensiones de 6/10 kV (U<sub>max</sub> 12 kV)  
a 18/30 kV (U<sub>max</sub> 36 kV)

**TEMPERATURAS**



**105°C**

Temperatura de funcionamiento



**140°C**

Temperatura máxima  
de la sobrecarga



**300°C**

Temperatura de cortocircuito

## EMPALMES CONTRÁCTILES EN FRÍO UNIPOLARES

Juntas monobloque para cable extruídos  
de hasta **18/30 kV (U<sub>m</sub> 36 kV)**.

Indicados para aplicaciones de exterior, enterradas e incluso sumergidas; muy compactas y dotadas de todos los componentes. Cada kit incluye 1 junta unipolar. Cada componente de la junta se encuentra predilatado sobre un soporte a espiral, extremadamente fácil de extraer para una instalación rápida y segura, sin herramientas ni fuentes de calor.



**Para cables**

**(A)RG16HIR12 y (A)RG7HIR** espesor aislante **COMPLETO**

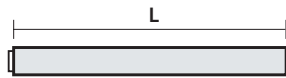
Producto	Cod.Art.	U <sub>max</sub> (kV)	∅ sobre el aislante (mm)	∅ sobre la funda externa (mm)	Sección conductor (mm <sup>2</sup> )	L (mm)
JMAUTO 20/95-1	JM-2095-1-AUTO	12	17 - 23	26 - 33	70 - 150	550
JMAUTO 20/240-1	JM-20240-1-AUTO		22 - 32	33 - 39	185 - 400	600
JMAUTO 20/400-1	JM-20400-1-AUTO		32 - 36	42 - 48	400 - 630	600
JMAUTO 20/95-1	JM-2095-1-AUTO	17,5	17 - 23	26 - 33	50 - 150	550
JMAUTO 20/240-1	JM-20240-1-AUTO		22 - 32	33 - 39	150 - 300	600
JMAUTO 20/400-1	JM-20400-1-AUTO		32 - 36	42 - 48	400 - 500	600
JMAUTO 20/95-1	JM-2095-1-AUTO	24	17 - 23	26 - 33	25 - 95	550
JMAUTO 20/240-1	JM-20240-1-AUTO		22 - 32	33 - 39	120 - 240	600
JMAUTO 20/400-1	JM-20400-1-AUTO		32 - 36	42 - 48	300 - 400	600
JMAUTO 30/95-1	JMAUTO 30/95-1	36	25 - 29	31,2 - 38,3	50 - 95	750
JMAUTO 30/185-1	JMAUTO 30/185-1		27 - 31	33,4 - 42	120 - 185	750

**Para cables RG7HIM1** espesor aislante **REDUCIDO**

Producto	Cod.Art.	U <sub>max</sub> (kV)	∅ sobre el aislante (mm)	∅ sobre la funda externa (mm)	Sección conductor (mm <sup>2</sup> )	L (mm)
JMAUTO 20/95-1	JM-2095-1-AUTO	24	17 - 23	26 - 33	25 - 120	550
JMAUTO 20/240-1	JM-20240-1-AUTO		22 - 32	33 - 39	120 - 300	600
JMAUTO 20/400-1	JM-20400-1-AUTO		32 - 36	42 - 48	300 - 500	600

★ **VENTAJAS**

- Rapidez de instalación con ventaja en los costes de mano de obra
- Elevada fiabilidad y seguridad para el operador
- Instalación sin aporte de calor y sin herramientas
- Volumen de la junta y reducción del tamaño del agujero
- Posibilidad de error reducida al mínimo

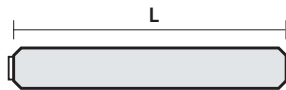


Para cables CPR RG26H1M16 12/20 kV (U<sub>max</sub> 24 kV)

Producto Cod.Art.	Tensión U <sub>max</sub> (kV)	∅ sobre el aislante (mm)	∅ sobre la funda externa (mm)	Sección conductor (mm <sup>2</sup> )	L (mm)
JMAUTO 20/95-1 JM-2095-1-AUTO	24	17	26	25	550
		17	27	35	
		18	28	50	
		19	29	70	
		20,6	30	95	
JMAUTO 20/240-1 JM-20240-1-AUTO	24	22	32	120	600
		23,7	34	10	
		25	36	185	
JMAUTO 20/400-1 JM-20400-1-AUTO	24	27,8	39	240	600
		30,8	43	300	



Empalmes contráctiles en frío unipolares (U<sub>max</sub> 24 kV)



Para cables CPR RG26H1M16 18/30 kV (U<sub>max</sub> 36 kV)

Producto Cod.Art.	Tensión U <sub>max</sub> (kV)	∅ sobre el aislante (mm)	∅ sobre la funda externa (mm)	Sección conductor (mm <sup>2</sup> )	L (mm)
JMAUTO 30 / 95-1 JMAUTO 30/95-1	36	25,6	32	35	750
		25	35	50	
		25	36	70	
		26	37	95	
JMAUTO 30 / 185-1 JMAUTO 30/185-1	36	27	38	120	750
		28,5	39	150	
		29,5	41	185	

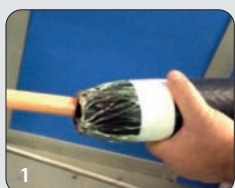


Empalmes contráctiles en frío unipolares monobloque (U<sub>max</sub> 36 kV)

Los accesorios para cables a norma CPR tipo RG26H1M16 (designación italiana) son adecuados para

- Cables con conductores de cobre
- Envoltura termoplástica especial
- Cobertura en alambre de cobre rojo
- Aislamiento de goma de alto módulo

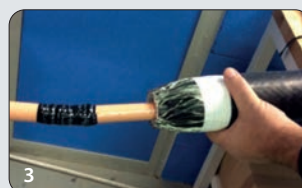
Secuencia de instalación



1 El cuerpo de la junta lleva integrado el blindaje y la funda externa.



2 Colocada en el centro de la conexión.



3 La junta está encastrada en el cable conectado.



4 La junta está lista y puede ponerse inmediatamente en funcionamiento.