

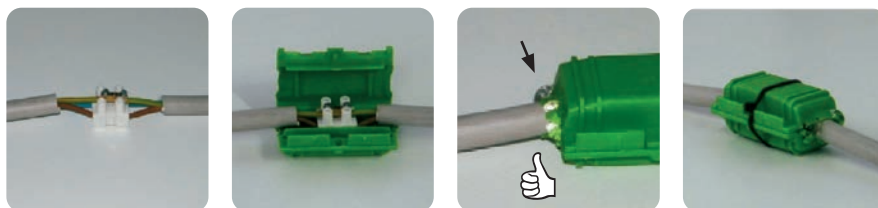
GALACTIC MAMMUT SECURITY

Kit de connexion.

Galactic Mammut Security est un accessoire extrêmement compact, en mesure de résoudre tous les problèmes d'isolation, scellement et mise en sécurité des connexions réalisées avec des borniers de type Mammut ou à tortillon. Il est fourni avec des connexions Mammut de 4 mm², pour la jonction rapide et sûre des conducteurs. Conseillé pour chaque type d'installation, domestique ou industrielle, pour sécuriser les connexions, les réparations rapides de câbles et les rallonges endommagées, pour la sécurité des installations dans les jardins, dans les boîtiers électriques, sous les appareils électroménagers de la cuisine, etc. Atoxique, sans péremption, facilement ré-accessible, parfaitement scellant, sans péremption de stockage. Une fois fermé, la connexion interne est immédiatement fixée. Galactic Mammut est également indispensable dans les cuisines ou dans les locaux de service, particulièrement si la zone est humide.

AVANTAGES

- Fini les enchevêtrements de fils et de connecteurs nus.
- Les solutions sûres, fiables et rapides s'appellent *Galactic Mammut Security*.



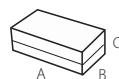
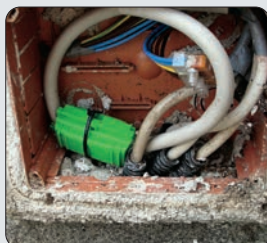
Emballage:
Blister de 3 pièces.

Prestations électriques:
CEI EN 50393 le cas échéant
(avec test sous charge d'eau du terminal dans la boîte).

AVANT



APRÈS



PRODUIT / Cod. Art.	Formations de câble	Dimensions (mm)
GALACTIC MAMMUT SECURITY GALACTIC-MAM	Câbles 3 x 1 à 4 mm ² 3 conducteurs isolés avec terre de 1 à 4 mm ²	61 x 35 x 28