



## POWER KIT IP68

Le seul kit ip68 retirable et réutilisable même si le boîtier est installé au plafond ou encastré!

Voici la solution électrique la plus sûre pour des connexions dans un boîtier totalement protégées par un degré IP68 ; grâce au **Magic Power**, gel de nouvelle conception, de réticulation rapide, sûr et fiable, extrêmement collant, auto-agglomérant, avec des caractéristiques électriques, thermiques et élastiques très élevées, le scellage est assuré dans toutes les conditions de pose, même immergée. En effet le Power Kit IP68 solution, est un produit unique! Non seulement parce que l'isolant peut être utilisé de deux façons différentes, c'est à dire comme un produit traditionnel «coulé» dans le boîtier, ou comme un produit «réticulé et collé» (en le faisant réticuler avant), mais aussi parce qu'étant retirable et réutilisable, il permet d'économiser du temps et de l'argent!

### AVANTAGES

- ▶ Magic Power Gel n'est pas classifié comme dangereux selon la Directive CLP.
- ▶ Kit complet pour une parfaite connexion IP68.
- ▶ Isolé avec Magic Power Gel le gel innovant en un seul flacon auto-agglomérant.
- ▶ Utilisable aussi dans des conditions environnementales difficiles.
- ▶ Adapté pour de grandes profondeurs.
- ▶ Aucun gaspillage.
- ▶ Sans date limite.



#### Prestations électrique:

- CEI EN 50393 le cas échéant
- Classe 2 selon la normative CEI 64-8.

🔧 Gel: UL 94-HB 

🌡️ Température de fonctionnement: 90°

🌡️ Température d'exercice du gel: -60°C / +200°C

🌊 Pour utilisation immergée

🔧 Pour utilisation enterrée

🌿 Halogen-free Gel

🔥 Auto extinguable et résistant à la chaleur anormale et au feu: Test au fil incandescent +960°C selon EN60695-2-12

**IP68**  
OFFICIALLY  
TESTED | **IMQ**

#### OU SONT UTILISES LES BOITIERS POWER KIT?

Dans des piscines, bassins, pompes immergées, installations d'éclairage extérieurs, souterrains, pontons de ports, port touristique, système d'égouts, connexions temporaires pour des lampes, bancs de marchands ambulants...

#### COMMENT UTILISER LE POWER KIT?

L'isolant peut être versé dans le boîtier (coule-le!), ou bien réticulé dans la mesurette et appliqué autour de la connexion (colle-le!) pour des applications particulières. Le gel Power Kit est mélangé au rapport 1:1 dans la mesurette fournie et réticule en moins de 15 minutes.

#### AUCUN GASPILLAGE

Le gel réticulé resté au fond après le mélange peut être facilement retiré de la mesurette puis conservé pour une prochaine utilisation.

Choisissez la méthode **ÇA COULE** ou **ÇA COLLE** la plus adaptée à vos besoins

**COULEZ**



Il est possible d'utiliser l'isolant Magic Power fourni dans la bouteille bi-composant, en proportion 1:1, simplement en le versant, une fois mélangé, dans le boîtier fourni dans le kit, afin de protéger et de sceller les connexions à l'intérieur. Le gel nécessite seulement 15 min environ pour réticuler, mais le boîtier peut être immédiatement alimenté.

**RETIREZ-LE POUR LE RÉUTILISER**



Grâce au Magic Power Gel, le boîtier peut être rouvert, contrôlé, à nouveau isolé en utilisant le gel précédemment retiré, puis enfin refermé.

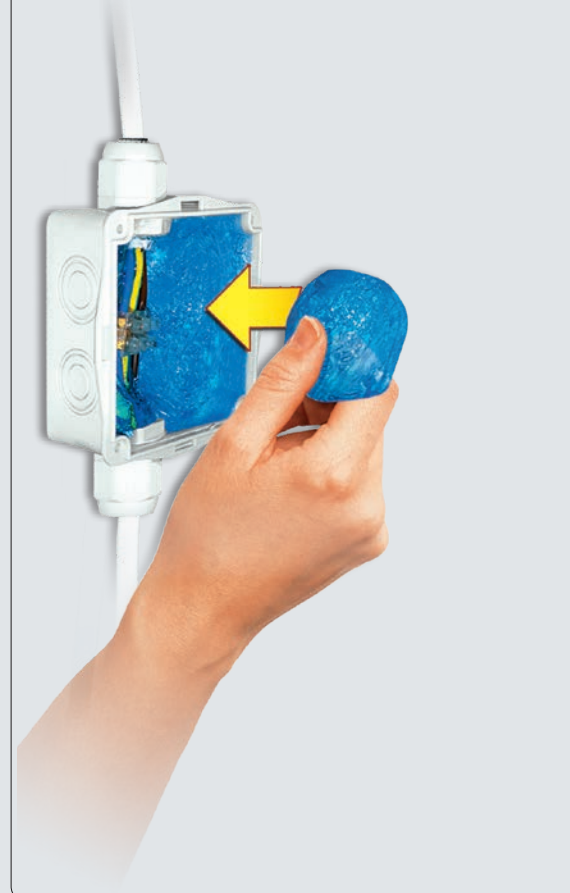
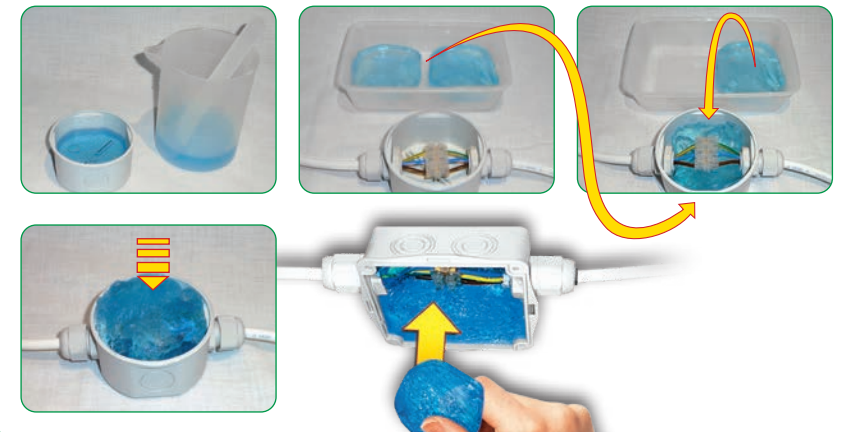


**... OU COLLEZ!**



Verser les composants dans la mesurette, mélanger et laisser réticuler (environ 15 minutes). Retirer l'isolant et le placer en petits morceaux autour de la connexion de façon à ce qu'elle ne soit pas complètement recouverte. Naturellement, il est possible d'utiliser l'isolant conservé lors de mélanges précédents.

**VOUS ÊTES PRESSÉS? LES CONDITIONS ENVIRONNEMENTALES SONT DÉFAVORABLES? PREPAREZ L'ISOLANT AVANT L'INSTALLATION!**





### LES AVANTAGES DU POWER KIT?

- L'isolant est extrêmement collant et auto-agglomérant, sans péremption, atoxique, et adhère à tous les types de surfaces en laissant les mains propres et sèches.
- Aucun gaspillage avec le kit: l'isolant resté dans la mesurette peut être conservé pour une prochaine utilisation.
- Retirable et réutilisable pour une économie de temps et des coûts.
- Le boîtier fourni dans le kit a la fermeture du couvercle à déclic et les parois prépercées.
- Compatible avec le Magic Gel.
- Une légère exothermie (augmentation de la température d'environ 3°C) accélère la réticulation dans des conditions environnementales froides.
- Protéger par un degré IP68 le boîtier installé au plafond est désormais faisable avec la méthode «collez!», ou bien en utilisant du produit conservé lors d'un travail précédent.
- Il est possible de préparer l'isolant à l'avance: pour gagner du temps lorsqu'on est pressé, ou en cas de conditions atmosphériques défavorables, il est possible de préparer l'isolant à la maison, à l'atelier ou en voiture, et de l'appliquer une fois réticulé.

### IL RESTE DU PRODUIT? CONSERVEZ-LE



Le gel restant, déjà réticulé, peut être facilement retiré de la mesurette et conservé pour une prochaine utilisation.



PRODUIT / Cod.Art.	Boîtier	Isolant
<b>POWER KIT 65</b> POWER-65	mm Ø 65 x h 35 + 2 presse-étoupes PG16 / bouchons	une seule bouteille bi-composant mesurette / palette de mélange
<b>POWER KIT 80</b> POWER-80	mm Ø 80 x h 40 + 3 presse-étoupes PG16 / bouchons	une seule bouteille bi-composant mesurette / palette de mélange
<b>POWER KIT 100</b> POWER-100	mm 100 x 100 x h 50 + 3 presse-étoupes M25 x 1,5 / bouchons	une seule bouteille bi-composant mesurette / palette de mélange
<b>POWER KIT 120</b> POWER-120	mm 120 x 80 x h 50 + 3 presse-étoupes M25 x 1,5 / bouchons	une seule bouteille bi-composant mesurette / palette de mélange