



**SKY PLAST
DEVIENT UN
CAOUTCHOUC
EN 5 MINUTES**

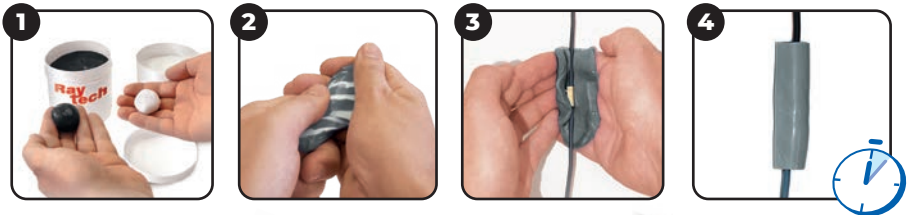
SKY PLAST

Le caoutchouc bi-composant en pâte isolante, modelable, auto-extinguible, aux caractéristiques diélectriques élevées.

Grâce à une recherche constante et minutieuse et au développement de nouvelles technologies, Raytech a conçu Sky Plast, une innovation technologique absolue pour couvrir, protéger, isoler, revêtir et rendre ignifuge tout composant électrique et autres. Une fois que les 2 composants sont amalgamés dans un rapport 1 : 1 (pendant 2 min. max) jusqu'à obtenir un mélange uniforme, la pâte réticule rapidement à température ambiante en moins de 5 minutes. Sky Plast, après avoir été enroulé autour du composant à protéger, devient en peu de temps une couche de caoutchouc aux caractéristiques diélectriques d'auto-extinction élevées.

AVANTAGES

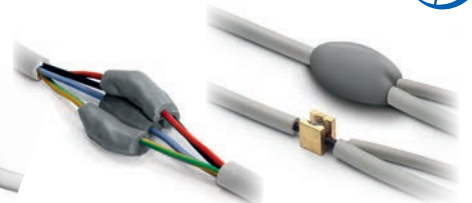
- ▶ À basse émission de fumées et de gaz toxiques et corrosifs.
- ▶ Capable de remplacer les guipages, les gaines thermo-rétractables, les résinages.
- ▶ Flexible et élastique dans le temps.
- ▶ À réticulation rapide.



Scellement
presse-étoupes



Création terminaisons BT



Isolation de connexions multiples



Préparation sur
place d'expanseurs
pour chevilles



Préparation de
barres, rondelles,
ronds isolants



Préparation sur
place de joints



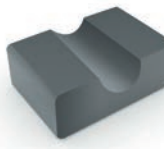
Protection des
canalisations



Préparation sur place
de petits moules
pour empreinte



Isolation des chemins
de câbles, barres,
câbles passants pour
transformateurs



Préparation sur
place de soutiens
et de supports



Préparation de
déflecteurs, buses,
déflecteurs de flux



PRODUIT / Cod.Art.	Couleur	Type d'emballage	Quantité totale
SKY PLAST 250 SKYPLAST250	●	2 pots bi-composant	250 gr
SKY PLAST SKYPLAST	●	2 pots bi-composant	500 gr