



Composizione del kit

- 1 stampo per rondelle elastiche, guarnizioni isolanti e profili in gomma.
- 2 bottiglie di gomma liquida bicomponente

Vantaggi:

L'impiego direttamente sul cantiere, utilizzabile con qualsiasi condizione ambiente, facilità di messa in opera, facilità di distacco dagli stampi.

nota: lo spessore massimo di tutti i prodotti realizzabili con lo stampo è 3 mm.



Lato A



Lato B



GASKET KIT

Kit per il confezionamento di profili in gomma.

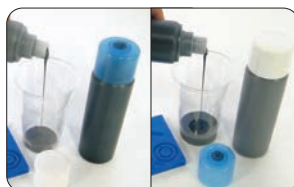
Kit per il confezionamento di rondelle elastiche, guarnizioni isolanti e profili in gomma, resistenti agli UV e all'invecchiamento, con temperature di esercizio fino a 200°C e durezza 30 Shore A, per ogni lavoro elettrico, termoidraulico e di sigillatura. I particolari prodotti sono particolarmente indicati per la sigillatura di lampade da esterno, per la tenuta e l'isolamento di particolari avvitati ed imbullonati, per ogni operazione di manutenzione, di sostituzione di componenti e di spessoramento. Facile da usare, il componente elastico, liquido, viene colato ed i pezzi sono pronti in pochi minuti, a temperatura ambiente e senza apporto di calore. Facilmente sformabili. Rapido nella reticolazione a temperatura ambiente (<15 min). Elevate caratteristiche dielettriche, meccaniche, elastiche e termiche.

- **Sicuro, senza scadenza, riaccessibile.**
- **A bassa emissione di fumi e gas tossici e corrosivi.**
- **Flessibile ed elastico nel tempo.**

| GUARNIZIONI PIANE | | TONDINI | PROFILI |
|-------------------|----------------|---------|------------|
| Ø Esterno (mm) | Ø Interno (mm) | Ø (mm) | L x L (mm) |
| 30 | 22 | 30 | 130 x 6 |
| 25,5 | 17 | 25 | 130 x 5 |
| 24 | 18 | 20 | 130 x 4 |
| 22 | 16,5 | 15 | 130 x 3 |
| 21 | 15 | 10 | 130 x 2 |
| 18 | 12 | | |
| 14 | 8 | | |
| 11 | 6 | | |
| 10 | 7 | | |
| 8 | 4 | | |

| GUARNIZIONI SEDE RUBINETTI | | ANTISCIVOLO | ONDULATI |
|----------------------------|----------------|-------------|----------------------|
| Ø Esterno (mm) | Ø Interno (mm) | L x L (mm) | L x L - Ø foro (mm) |
| 22 | 4,5 | 30 x 30 | 30 x 30 - Ø foro 4,5 |
| 15,8 | 4,5 | 25 x 25 | |
| 14 | 4,5 | 20 x 20 | |
| | | 15 x 15 | |
| | | 10 x 10 | |

Sequenza d'installazione



Versare i 2 componenti in rapporto 1:1 in un bicchiere e miscelare.



Colare il prodotto (30" max).



Togliere il manufatto dallo stampo.

| PRODOTTO / Cod. Art. | Descrizione | Colore gomma | Quantità totale (g) |
|----------------------|-------------------------------------|--------------|---------------------|
| Gasket Kit RAYGASKIT | Stampo + Gomma liquida bicomponente | ● | 360 |