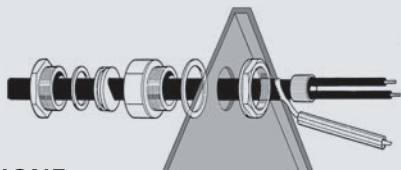
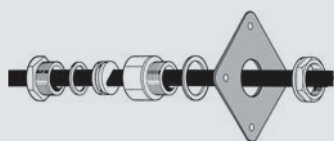


MCA-PC**KIT DI CONNESSIONE.**

Per la terminazione del cavo lato alimentazione, consente il collegamento alla morsettiera. Contiene le guaine termorestringenti per la confezione del terminale e il pressacavo con gommino sagomato per l'ingresso del cavo scaldante in cassetta. Un kit per ogni cavo.

**MCA-AL****KIT ATTRAVERSAMENTO LAMIERINO DI COIBENTAZIONE.**

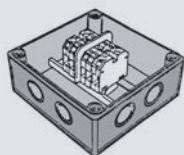
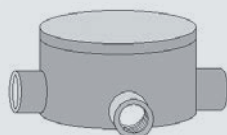
Guida il cavo nel passaggio attraverso il lamierino di coibentazione, evitando abrasioni sul cavo stesso e il possibile ingresso di acqua o umidità sotto il lamierino (con conseguente riduzione dell'isolamento termico del coibente). Contiene il pressacavo sagomato e la piastrina di fissaggio. Un kit per ogni cavo.

**MCA-PRESS****KIT PRESSACAVO.**

Consente l'ingresso stagno del cavo scaldante in cassetta, pareti, ecc. Contiene il pressacavo con gommino sagomato. Un kit per ogni cavo.

**MCA-SG****CASSETTA CON MORSETTIERA.**

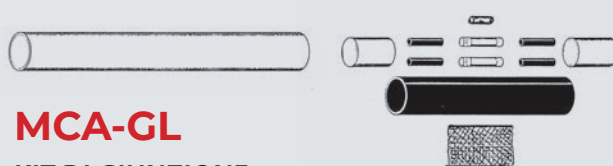
Cassetta grado di protezione IP55 completa di morsettiera. Consente l'ingresso di più cavi, per alimentazione di 1 o più cavi scaldanti, per la derivazione di un cavo scaldante da un altro cavo o per la giunzione di tratte di cavo. I cavi scaldanti in ingresso nella cassetta vanno terminati con l'accessorio MCA-PC per l'attestamento sulla morsettiera.

**GUAT 26****KIT DI CONNESSIONE PER INSTALLAZIONI IN ZONE CLASSIFICATE.****MCA-PM****KIT TERMINALE LATO NON ALIMENTATO.**

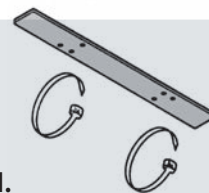
Isola e sigilla il cavo alle estremità libere, lontane dall'alimentazione, ripristinandone anche la schermatura. Contiene le guaine termorestringenti per la confezione del terminale. Un kit per ogni cavo.

**MCA-GL****KIT DI GIUNZIONE.**

Consente la giunzione di pezzature di cavo o la loro eventuale riparazione a seguito di un danneggiamento. Contiene tutti i componenti (guaine termorestringenti, connettori, ecc.) per il ripristino di tutte le parti del cavo. Un kit per ogni cavo.

**MCA-SUP****KIT SUPPORTO PER GRONDAIE O PLUVIALI.**

Vincola e sostiene il cavo nelle grondaie e nei pluviali, specie nel punto di passaggio da grondaia a pluviale. Nelle grondaie larghe o nei casi di cavi disposti paralleli, vincola e distanzia i cavi. Sostegno intermedio per lunghe tratte verticali.

**MCA-FV****NASTRO DI VETRO ADESIVO.**

Per il fissaggio del cavo al tubo nella misura di 3 giri ogni 0,3 m di tubazione. In rotoli da 50 m, è autoadesivo.

**MCA-ALL75****NASTRO DI ALLUMINIO ADESIVO L.75 mm.**

Per il fissaggio del cavo; in rotoli da 50 m, è autoadesivo.

**MCA-EA****ETICHETTA DI SEGNALAZIONE.**

Da apporre come avvertenza in corrispondenza di manufatti tracciati.

ATTENZIONE
TRACCIAMENTO
ELETTRICO