

WARMTEKRIMPENDE

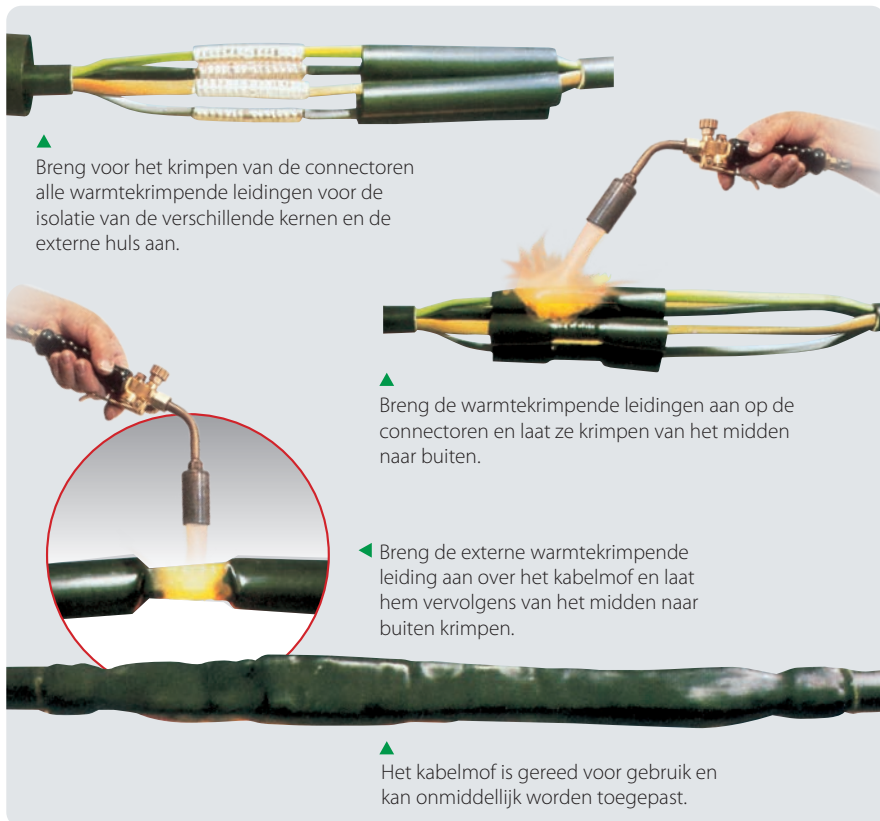
Warmtekrimpene koppelingen afgetakt of op lijn voor kabel met extrusie-isolatiemateriaal tot 1 kV.

Elektrische prestaties:

- CEI EN 50393 met aansluitingen conform EN 61238-1
- Klasse 2 conform de norm CEI 64-8.

 **Bedrijfstemperatuur:** 90°

 **Installatie temperatuur:** -15°C / +45°C



GDL

Verbindingen voor eenpolige kabels, ook met concentrische nuldraad.

PRODUCT / Item	Doorsnede geleiders mm ²		Afmeting L (mm)
	van	tot	
GDL 92 A1 224578-TEC	4	10	300
GDL 92 A2 945252-TEC	16	150	300
GDL 92 A3 935251-000	185	400	300
GDL 92 PA 210254-TEC	10	50	300



GLV

Verbindingen voor meerpolige kabels (ook voor dompelpompen).

PRODUCT / Item	Doorsnede geleiders mm ²		Aantal fasen	Afmeting	
	van	tot		L (mm)	D (mm)
GLV 0306 254656-TEC	1,5	6	3	250	18
GLV 0316 224477-TEC	10	16	3	400	37
GLV 0335 554268-TEC	25	35	3	550	43
GLV 0370 457896-TEC	50	70	3	650	52
GLV 3150 789992-000	95	150	3	800	65
GLV 3300 789994-000	185	300	3	900	82
GLV 0406 336598-TEC	1,5	6	4	250	20
GLV 0416 789890-000	10	16	4	400	40
GLV 0435 789891-000	25	35	4	650	45
GLV 0470 234477-TEC	50	70	4	650	54
GLV 4150 482979-000	95	150	4	800	67
GLV 4300 609695-000	185	300	4	900	84
GLV 2,5 - CP 411124-TEC	2,5 met connectoren		4	300	15



Voor koperen en aluminium kabels. Voor installaties in de lucht, onder grond en onder water.

GLV-N

Verbinding voor meerpolige kabels, ook met concentrische nuldraad.

PRODUCT / Item	Doorsnede geleiders mm ²		Aantal fasen	Afmeting	
	van	tot		L (mm)	D (mm)
GLV 0306 - N 788459-000	1,5	6	3	250	18
GLV 0316 - N 788429-000	10	16	3	400	37
GLV 0335 - N 788460-000	25	35	3	550	43
GLV 0370 - N 788461-000	50	70	3	650	52
GLV 3150 - N 788462-000	95	150	3	800	65
GLV 3300 - N 210054-TEC	185	300	3	900	82
GLV 0406 - N 789995-000	1,5	6	4	250	20
GLV 0416 - N 789996-000	10	16	4	400	40
GLV 0435 - N 789997-000	25	35	4	650	45
GLV 0470 - N 789998-000	50	70	4	650	54
GLV 4150 - N 405718-000	95	150	4	800	67
GLV 4300 - N 788463-000	185	300	4	900	84



Deze sets bevatten componenten voor fase isolatie, metalen gaas voor de neutraal en een zelfdovende externe warmtekrimpde leiding.



GLV-ARM

Koppeling voor geïsoleerde, meerpolige kabels.

PRODUCT / Item	Doorsnede geleiders (mm ²)		Afmeting	
	van	tot	L (mm)	D (mm)
GLV 0406-ARM 788969-000	1,5	6	300	25
GLV 0416-ARM 307689-000	6	16	400	40
GLV 0450-ARM 630855-000	25	50	800	60
GLV 4150-ARM 378703-000	70	150	1000	100
GLV 4300-ARM 152410-000	185	300	1000	120

BOPA

Verbinding voor middelspanningskabels voor openbare verlichtingsinstallatie.

PRODUCT / Item	Bedrijfsspanning kV	Aantal fasen	Doorsnede (mm ²)	Afmeting	
				L (mm)	D (mm)
BOPA 3 BOPA3-TEC	3	1	1x10	300	50
BOPA 4 BOPA4-TEC	3	2	2x10	450	60
BOPA 5 BOPA5-TEC	3	3	3x10	450	70
BOPA 3/2 BOPA3/2-TEC	3,6	1 + concentrische nuldraad	1 x 6 + 6 concentrische	700	35
BOPA 4/T transition 784472-TEC	3	2	2,5 - 10 papier / 10 - 50 geëxtrudeerd	750	40

DJ

Afgetakte verbinding laagspanning.

PRODUCT / Item	Eenpolige kabels doorsnede (mm ²)		Meerpolige kabels doorsnede (mm ²)		Afmeting	
	Rechte	Afgetakte	Rechte	Afgetakte	L (mm)	D (mm)
DJ01 416127-000	1 x 4 - 50	1 x 2,5 - 50	4 x 1,5 - 10	2 x 1,5	200	25
DJ02 396633-000	1 x 50 - 120	1 x 6 - 120	4 x 16 - 25 2 Eenpolige kabels 1 x 6 - 50	2 x 1,5 1 tweepolige kabels 2 x 2,5	250	40
DJ03 396634-000	1 x 150 - 300	1 x 6 - 300	4 x 25 - 3,5 x 50	4 x 2,5 - 25	400	70

GLV SYSTEM FAST RP

Rechte koppeling + Connectoren met van te voren bepaalde breukwaarde.

PRODUCT / Item	Samenstelling kabel 4x (n° x mm ²)	Afmeting L x D (mm)
GLV 0435- RP/16 GLV0435RP16	6 - 16	650 x 50
GLV 0470- RP/35 GLV0470RP35	25 - 35	650 x 70
GLV 0470- RP/50 GLV0470RP50	25 - 50	650 x 75
GLV 4150- RP/150 GLV4150RP150	50 - 150	800 x 80

GLV F/R - GMP F/R

Verbinding voor vlambestendige kabels (0,6/1 kV).

Voor netsnoeren van het type scheepvaart

NIETGEÏSOLEERDE	Samenstelling kabel (n° x mm²)	L (mm)	GEÏSOLEERDE	Samenstelling kabel (n° x mm²)	L (mm)
PRODUCT / Item			PRODUCT / Item		
GLV 4004-F/R GLV4004-F/R	4 x 1,5 - 4	300	GLV 4004-ARM-F/R GLV4004-ARM-F/R	4 x 1,5 - 4	400
GLV 4016-F/R GLV4016-F/R	4 x 6 - 16	300	GLV 4016-ARM-F/R GLV4016-ARM-F/R	4 x 6 - 16	400
GLV 4050-F/R GLV4050-F/R	4 x 25 - 50	400	GLV 4050-ARM-F/R GLV4050-ARM-F/R	4 x 25 - 50	500
GLV 4150-F/R GLV4150-F/R	4 x 70 - 150	500	GLV 4150-ARM-F/R GLV4150-ARM-F/R	4 x 70 - 150	750

Voor signaal - en controlekabels van het type scheepvaart

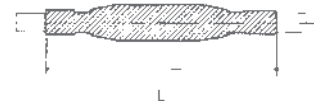
NIETGEÏSOLEERDE	Samenstelling kabel (n° x mm²)	L (mm)	GEÏSOLEERDE	Samenstelling kabel (n° x mm²)	L (mm)
PRODUCT / Item			PRODUCT / Item		
GMP 007-F/R GMP007-F/R	4 - 7 x 1,5 - 2,5	300	GMP 007-ARM-F/R GMP007-ARM-F/R	4 - 7 x 1,5 - 2,5	300
GMP 014-F/R GMP014-F/R	10 - 14 x 1,5 - 2,5	300	GMP 014-ARM-F/R GMP014-ARM-F/R	10 - 14 x 1,5 - 2,5	300
GMP 030-F/R GMP030-F/R	16 - 30 x 1,5 - 2,5	400	GMP 030-ARM-F/R GMP030-ARM-F/R	16 - 30 x 1,5 - 2,5	400

Voor energiekabels op het land

NIETGEÏSOLEERDE	Samenstelling kabel (n° x mm²)	L (mm)	GEÏSOLEERDE	Samenstelling kabel (n° x mm²)	L (mm)
PRODUCT / Item			PRODUCT / Item		
GLV 4006-F/R-G7 GLV4006-F/R-G7	4 x 1,5 - 6	300	GLV 4006-ARM-F/R-G7 GLV4006-ARM-F/R-G7	4 x 1,5 - 6	400
GLV 4016-F/R-G7 GLV4016-F/R-G7	4 x 6 - 16	300	GLV 4016-ARM-F/R-G7 GLV4016-ARM-F/R-G7	4 x 6 - 16	400
GLV 4050-F/R-G7 GLV4050-F/R-G7	4 x 25 - 50	400	GLV 4050-ARM-F/R-G7 GLV4050-ARM-F/R-G7	4 x 25 - 50	500
GLV 4150-F/R-G7 GLV4150-F/R-G7	4 x 70 - 150	500	GLV 4150-ARM-F/R-G7 GLV4150-ARM-F/R-G7	4 x 70 - 150	750

Voor signaal - en controlekabels op het land

NIETGEÏSOLEERDE	Samenstelling kabel (n° x mm²)	L (mm)	GEÏSOLEERDE	Samenstelling kabel (n° x mm²)	L (mm)
PRODUCT / Item			PRODUCT / Item		
GMP 014-F/R-G7 GMP014-F/R-G7	Up to 14 x 1,5 - 2,5	300	GMP 014-ARM-F/R-G7 GMP014-ARM-F/R-G7	Up to 14 x 1,5 - 2,5	400
GMP 019-F/R-G7 GMP019-F/R-G7	Up to 19 x 1,5 - 2,5	400	GMP 019-ARM-F/R-G7 GMP019-ARM-F/R-G7	Up to 19 x 1,5 - 2,5	500



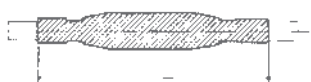
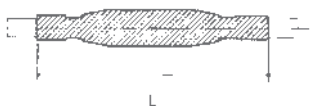
Elektrische prestaties:

- CEI EN 50393 met aansluitingen conform EN 61238-1
- Klasse 2 conform de norm CEI 64-8.

Vlamremmend:

IEC 60331-21 • CEI 20-36/2-1 (waar van toepassing).

Neem voor andere formaties en kabelsecties contact op met Raytech.



DJ F/R

Afgetakte verbinding voor vlambestendige kabels (0,6/1 kV).

Voor kabels voor ENERGIE

NIETGEÏSOLEERDE PRODUCT / Item	GEÏSOLEERDE PRODUCT / Item	Samenstelling kabel (n° x mm²)		L (mm)
		Rechte	Afgetakte	
DJ 4016 - F/R DJ4016FR	DJ 4016 - ARM-F/R DJ4016-ARM-FR	3 - 4 x 1,5 - 16	3 - 4 x 1,5 - 16	300

GMP

Verbindingsset voor kabels met meerdere geleiders voor de bediening, controle of signalering.

NIETGEÏSOLEERDE kabel PRODUCT / Item	Aantal geleiders van tot	Doorsnede mm²		Ø Buitendiameter kabel min (mm) max (mm)	
		van	tot	min (mm)	max (mm)
GMP 007 786768-000	4 7	1,0	2,5	8	19
GMP 014 666635-TEC	8 14	1,0	2,5	12	22
GMP 021 786272-000	15 21	1,0	2,5	15	27
GMP 040 786684-000	22 40	1,0	2,5	20	35
GMP 075 786683-000	41 75	1,0	2,5	26	44
GMP 100 786688-000	76 100	1,0	2,5	26	60

GEÏSOLEERDE kabel PRODUCT / Item	Aantal geleiders van tot	Doorsnede mm²		Ø Buitendiameter kabel min (mm) max (mm)	
		van	tot	min (mm)	max (mm)
GMP 007-A 786686-000	4 7	1,0	2,5	14	23
GMP 014-A 786687-000	8 14	1,0	2,5	15	26
GMP 021-A 786785-000	15 21	1,0	2,5	24	35
GMP 040-A 786356-000	22 40	1,0	2,5	30	45
GMP 075-A 786689-000	41 75	1,0	2,5	39	55

GMC

Pakketten voor de verbinding van multikoppel kabels voor de communicatie, de bediening of de controle.

NIETGEÏSOLEERDE kabel PRODUCT / Item	N° paren van tot	Doorsnede (mm²)		Ø Buitendiameter kabel min (mm) max (mm)	
		van	tot	min (mm)	max (mm)
GMC 010 939629-000	5 10	2 x 0,6	2 x 1,0	9	14
GMC 020 786828-000	11 20	2 x 0,6	2 x 1,0	13	20
GMC 030 946619-000	21 30	2 x 0,6	2 x 1,0	16	24
GMC 050 934676-000	31 50	2 x 0,6	2 x 1,0	22	29
GMC 100 156732-000	51 100	2 x 0,6	2 x 1,0	30	40

GEÏSOLEERDE kabel PRODUCT / Item	N° paren van tot	Doorsnede (mm²)		Ø Buitendiameter kabel min (mm) max (mm)	
		van	tot	min (mm)	max (mm)
GMC 004-A 802965-000	1 4	2 x 0,6	2 x 1,0	15	23
GMC 007-A 786769-000	5 7	2 x 0,6	2 x 1,0	15	26
GMC 019-A 803162-000	8 19	2 x 0,6	2 x 1,0	24	35
GMC 037-A 786412-000	20 37	2 x 0,6	2 x 1,0	30	45
GMC 061-A 786355-000	38 61	2 x 0,6	2 x 1,0	39	55