

# LINUS

Zelfklevende isolatietape.

Voor een Volledig oplossing op het gebied van elektrische behandeling, heeft Raytech een nieuw product ontwikkeld: LINUS, isolatietape die de temperatuur behoudt. Dit is een rubberen tape van synthetisch expansierubber met gesloten cellen, geringe thermische geleiding en uiterst flexibel. De rubberen tape is gecombineerd met aluminiumfolie die bescherming biedt tegen scheuren: beter bestendig tegen perforatie en een grotere tractieweerstand. Beschermt bovendien tegen uv-straling. De tape is zelfklevend waardoor deze gemakkelijker kan worden aangebracht. De gesloten cellen en het bijzondere type materiaal zorgen voor grote isolerende eigenschappen en optimaal gedrag bij condens.

| Product | Breedte (mm) | Dikte (mm) | Lengte (m) |
|---------|--------------|------------|------------|
| LINUS   | 50           | 3          | 10         |

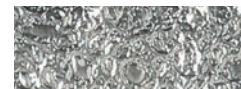
  

| BUISLENGTE DIE<br>ik met 1 tape LINUS, 50% overlappend,<br>kan isoleren | Buisdiameter<br>3/4" (DN 20) | Buisdiameter<br>1" (DN 25) | Buisdiameter<br>1 1/4" (DN 32) |
|---|------------------------------|----------------------------|--------------------------------|
|   | 2,2 m                        | 1,9 m                      | 1,6 m                          |



50 mm

3 mm



### KENMERKEN

**Dichtheid:** 0,7

**Bedrijfstemperatuur:** -50°C -105°C

**Thermisch geleidingscoëfficiënt (λ):** 0,039  
W/mK a 50°C

**Vlambestendigheid:** Bs3-d0  
(DIN EN 13501-1)

# STOP ICE PLUS

Antivrieskit met constant vermogen met thermostaat, stekker en isolatietape.

### STOP ICE + LINUS

- De verwarmingskabel met constant vermogen Stop Ice 12 W/m met stekker en thermostaat
- LINUS isolatietape, 3 mm dik, die kan worden aangebracht op de leiding waar de kabel al om is aangebracht, met een overlapping van 50%

Voorbeeld, met LINUS isolatietape van 10 m lang isoleert u circa 2,2 m leiding 3/4" die met de kabel Stop Ice is behandeld.

VERWARMINGSKABEL  
Ingebouwde THERMOSTAAT  
Ingebouwde STEKKER



ISOLATIETAPE  
voor het behoud van de  
temperatuur



### KABEL

**Specifiek vermogen:** 12 W/m

**Voeding:** 230 V- 50Hz

**Koude kabel:** 3 x 0,75 mm<sup>2</sup> - L = 1,5 m

**Temperatuurcontrole:** ingebouwde  
dumet thermostaat

**ON / OFF:** +3°C / +10°C

### ISOLATIETAPE

**Bedrijfstemperatuur:** -50 / +105°C

**Thermisch geleidingscoëfficiënt (λ):**  
0,039 W/mK bij 50°C

**Afmetingen:** 50 mm x 3 mm x L10 m

| Product         | Vermogen (W/kit) | Lengte kabel (m) |
|-----------------|------------------|------------------|
| Stop Ice Plus 2 | 24               | 2                |
| Stop Ice Plus 5 | 60               | 5                |