

## FSC-TPC

### Barreira anti-chama para tubos plásticos e/ou corrugados com cabos.

Protector projectado para ser integrado na parede depois da passagem da tubagem. Pode ser instalado em locais em que o suporte de construção se encontra danificado e há um espaço anular ao redor dos serviços; existe a possibilidade de proteger corrugados misturados com tubagem em material plástico na mesma passagem.

- ▶ Para tubos em PE/PP, PVC e ABS que contêm cabos eléctricos ou outros serviços.
- ▶ A tubagem pode ser também agrupada e protegida em feixes.

PRODUTO / Código	Para tubos com um Ø (mm)
FSC-TPC 050 FSC-TPC-050	50
FSC-TPC 060 FSC-TPC-060	60
FSC-TPC 090 FSC-TPC-090	90
FSC-TPC 120 FSC-TPC-120	125

#### INSTALAÇÃO

Limpe a tubagem; abra a manga de ligação longitudinalmente; posicione-a ao redor da tubagem e aperte-a contra a mesma por meio das linguetas metálicas; empurre o colarinho para o centro da parede.

Fixe com a mástique FSS em caso de instalação em tubagem passante dedicada.

Para passagens ou instalação em tubagem inclinada entre em contacto com a Raytech.



#### APROVAÇÃO

**Classe de resistência até EI 120**  
Não tóxicos e sem amianto;  
não emitem gás tóxicos  
e fumos densos.

Em conformidade com a norma EN 1366-3.

## FSM

### Barreira anti fogo em reboco à prova de fogo.

Barreira anti-chama em betume incombustível para o tamponamento e a vedação ao fogo de vãos de passagem de divisórias de compartimentação, aplicável com espátula ou por jacto. Fácil de misturar em grandes quantidades na betoneira.

- ▶ Embalado com fibras minerais.
- ▶ Mistura-se exclusivamente com água e com o uso de betoneiras.
- ▶ Para passagens na parede ou na laje.

PRODUTO / Código	Embalagem
FSM 20 FSM-20	Saco de 20 kg

#### INSTALAÇÃO

Acabados e limpos os bordos do vão, o reboco à prova de fogo é misturado com água, e colocado à mão, com espátula ou com bomba e é deixado a secar ao ar. Água necessária à preparação da pasta: cerca de 0,85 lt/1 kg (rendimento volumétrico 1 kg = cerca 2,5 dm<sup>3</sup>)

Para outras aplicações contactar a Raytech.



#### APROVAÇÃO

**Classe de resistência até EI 120**  
Não tóxicos e sem amianto;  
não emitem gás tóxicos  
e fumos densos.

Em conformidade com a norma EN 1366-3.

## FSCP

### Barreira anti fogo para cobertura de candeeiros de tecto.

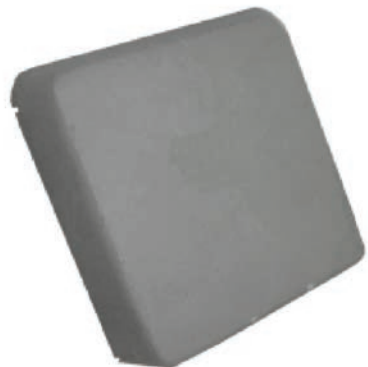
Barreira incombustível para a cobertura de candeeiros para lâmpadas fluorescentes de encaixe; mantém a integridade à resistência ao fogo de tetos e tetos falsos. Reduz sensivelmente a temperatura nas divisórias entre teto falso e placa.

- ▶ Embalada com fibras minerais atóxicas.
- ▶ Impede a propagação.
- ▶ Flexível, leve e autoportante, é fácil de instalar e remover.

PRODUTO / Código	Dimensões (mm)	Peso (kg)
FSCP 600 FSCP-600	720 x 750 x 150	1,7 aprox.
FSCP 1200 FSCP-1200	1330 x 720 x 140	3,5 aprox.

#### INSTALAÇÃO

Não são necessárias grandes acções: a protecção é colocada na grelha do candeeiro de tecto, aderindo ao painel.



#### APROVAÇÃO

**Classe de resistência até EI 120**  
Não tóxico e em conformidade com a norma EN 1365-2 • 1363-1.