



**Características elétricas:**

CEI 20-24 • CEI 20-62/1 • HD 629-1

**GAMA DE APLICAÇÃO**

Para cabos unipolares tipo:



Extrudido fios



Extrudido fitas

**TEMPERATURAS**



**105°C**

Temperatura de trabalho



**140°C**

Temperatura de sobrecarga MAX



**300°C**

Temperatura de curto-circuito

## JUNTAS DE RETRAÇÃO A FRIO DE NUCLEO SIMPLES

Juntas monobloco para cabos extrudidos até **18/30 kV (Um 36 kV)**.

Adequados a aplicações de exterior, enterradas ou submersas, muito compactos e completos com todos os componentes. Cada kit inclui 1 junta unipolar. Cada componente da junta é pré-dilatado no suporte em espiral, extremamente fácil de extrair para uma instalação rápida e segura, sem ferramentas nem fontes de calor.



**Para cabos**

**(A)RG16HIR12 e (A)RG7HIR** espessura isolante **CHEIO**

Produto	Código	U <sub>max</sub> (kV)	∅ no isolante (mm)	∅ na manga externa (mm)	Secção condutor (mm <sup>2</sup> )	L (mm)
JMAUTO 20/95-1	JM-2095-1-AUTO	12	17 - 23	26 - 33	70 - 150	550
JMAUTO 20/240-1	JM-20240-1-AUTO		22 - 32	33 - 39	185 - 400	600
JMAUTO 20/400-1	JM-20400-1-AUTO		32 - 36	42 - 48	400 - 630	600
JMAUTO 20/95-1	JM-2095-1-AUTO	17,5	17 - 23	26 - 33	50 - 150	550
JMAUTO 20/240-1	JM-20240-1-AUTO		22 - 32	33 - 39	150 - 300	600
JMAUTO 20/400-1	JM-20400-1-AUTO		32 - 36	42 - 48	400 - 500	600
JMAUTO 20/95-1	JM-2095-1-AUTO	24	17 - 23	26 - 33	25 - 95	550
JMAUTO 20/240-1	JM-20240-1-AUTO		22 - 32	33 - 39	120 - 240	600
JMAUTO 20/400-1	JM-20400-1-AUTO		32 - 36	42 - 48	300 - 400	600
JMAUTO 30/95-1	JMAUTO 30/95-1	36	25 - 29	31,2 - 38,3	50 - 95	750
JMAUTO 30/185-1	JMAUTO 30/185-1		27 - 31	33,4 - 42	120 - 185	750

**Para cabos RG7HIM1** espessura isolante **REDUZIDO**

Produto	Código	U <sub>max</sub> (kV)	∅ no isolante (mm)	∅ na manga externa (mm)	Secção condutor (mm <sup>2</sup> )	L (mm)
JMAUTO 20/95-1	JM-2095-1-AUTO	24	17 - 23	26 - 33	25 - 120	550
JMAUTO 20/240-1	JM-20240-1-AUTO		22 - 32	33 - 39	120 - 300	600
JMAUTO 20/400-1	JM-20400-1-AUTO		32 - 36	42 - 48	300 - 500	600

★ **BENEFÍCIOS**

- Rapidez de instalação para menores custos de mão-de-obra
- Elevada fiabilidade e segurança para o operador
- Instalação sem calor e sem ferramentas
- Espaço de ocupação da junta e dimensões do fosso reduzidos
- Possibilidade de erro reduzida ao mínimo

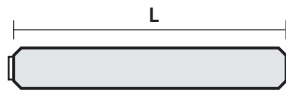


### Para cabos CPR RG26H1M16 12/20 kV (U<sub>max</sub> 24 kV)

Produto Código	Tensão nominal U <sub>max</sub> (kV)	Ø no isolante (mm)	Ø na manga externa (mm)	Secção condutor (mm <sup>2</sup> )	L (mm)
JMAUTO 20/95-1 JM-2095-1-AUTO	24	17	26	25	550
		17	27	35	
		18	28	50	
		19	29	70	
		20,6	30	95	
JMAUTO 20/240-1 JM-20240-1-AUTO	24	22	32	120	600
		23,7	34	10	
		25	36	185	
JMAUTO 20/400-1 JM-20400-1-AUTO	24	27,8	39	240	600
		30,8	43	300	



Juntas de retração a frio de núcleo simples  
(U<sub>max</sub> 24 kV)



### Para cabos CPR RG26H1M16 18/30 kV (U<sub>max</sub> 36 kV)

Produto Código	Tensão nominal U <sub>max</sub> (kV)	Ø no isolante (mm)	Ø na manga externa (mm)	Secção condutor (mm <sup>2</sup> )	L (mm)
JMAUTO 30 / 95-1 JMAUTO 30/95-1	36	25,6	32	35	750
		25	35	50	
		25	36	70	
		26	37	95	
JMAUTO 30 / 185-1 JMAUTO 30/185-1	36	27	38	120	750
		28,5	39	150	
		29,5	41	185	

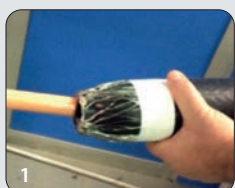


Juntas de retração a frio monobloco  
de núcleo simples  
(U<sub>max</sub> 36 kV)

#### Os acessórios de cabos CPR tipo RG26H1M16 são adequados para

- Cabos com condutores de cobre
- Bainha termoplástica especial
- Blindagem com fios de cobre vermelho
- Isolamento de borracha de alto módulo

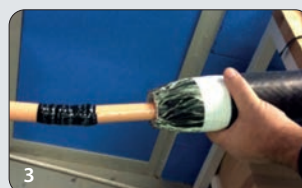
#### Sequência de instalação



1  
O corpo da junta carrega a malha integrada e a bainha externa.



2  
A junta é montada no cabo conectado.



3  
Posicionado no centro da conexão.



4  
A junta é completa e pode ser usada imediatamente.