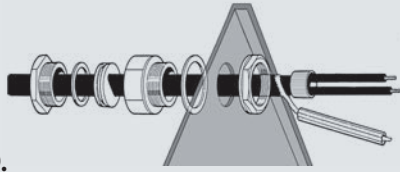
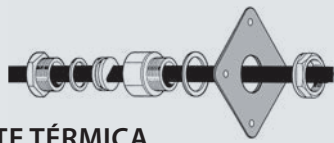


MCA-PC
KIT DE LIGAÇÃO.

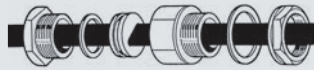
Para a ligação lado alimentação do cabo, permite a ligação à caixa de terminais. Feita de componentes termo-retrácteis contém também o bucin. Um kit para cada cabo.

**MCA-AL**
PASSAGEM ISOLANTE TÉRMICA.

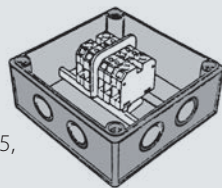
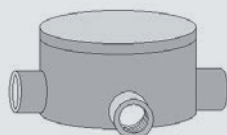
Permite o cabo passar através do revestimento metálico do isolante térmico, evitando abrasões e a infiltração de água ou humidade. Contém um bucin e uma placa de fixação. Um kit para cada cabo.

**MCA-PRESS**
BUCIN.

Permite a entrada do cabo nas caixas, a passagem através das paredes, etc. Um kit para cada cabo.

**MCA-SG**
CAIXA.

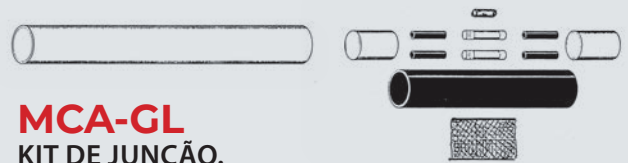
Caixa com um grau de protecção IP55, com terminais. Permite a entrada de 1 ou mais cabos de aquecimento ou a derivação de 1 cabo da tubagem principal ou a sua junção. Os cabos dentro da caixa devem ser terminados com o kit MCA-PC.

**GUAT 26**
KIT DE LIGAÇÃO PARA
ZONAS CLASSIFICADAS.**MCA-PM**
KIT DE TERMINAÇÃO.

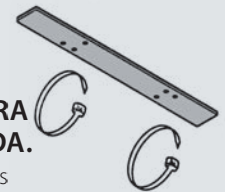
Para isolar e selar o terminal do cano oposto. Feita de componentes termo-retrácteis. Um kit para cada cabo.

**MCA-GL**
KIT DE JUNÇÃO.

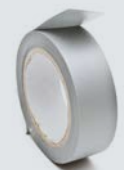
Para a junção de comprimento de cabo ou para reparar possíveis danos nos cabos. Contém todos os componentes necessários, incluindo conectores. Um kit para cada cabo.

**MCA-SUP**
DISPOSITIVO DE SUPORTE PARA
GOTEIRAS E TUBOS DE DESCIDA.

Suporta e fixa o cabo nas goteiras e tubos de descida. Nas grandes goteiras, que precisem de 2 cabos na longitudinal, mantém o cabo à distância correcta.

**MCA-FV**
FITA DE FIBRA DE VIDRO.

Para fixar o cabo no tubo, 3 voltas cada 0,3 m de tubo. Auto-adesivo, em rolos de 50 m.

**MCA-ALL75**
FITA AUTO-ADESIVA EM
ALUMÍNIO LARGURA 75 MM.

Fixa o cabo. Em rolos de 50 m.

**MCA-EA**
ETIQUETA DE SINALIZAÇÃO.

A ser aplicado para avisar onde se encontra o cabo de aquecimento.

ATENÇÃO
CONDUTA
ELÉCTRICA