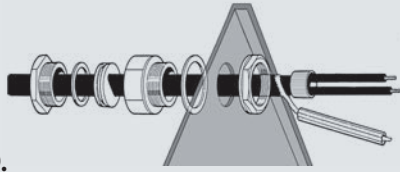
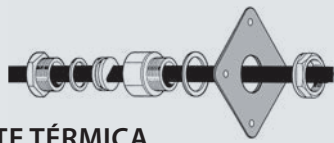


**MCA-PC**  
**KIT DE LIGAÇÃO.**

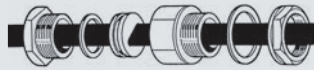
Para a ligação lado alimentação do cabo, permite a ligação à caixa de terminais. Feita de componentes termo-retrácteis contém também o bucin. Um kit para cada cabo.

**MCA-AL**  
**PASSAGEM ISOLANTE TÉRMICA.**

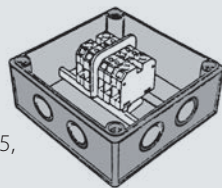
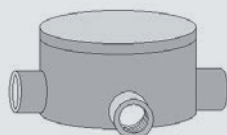
Permite o cabo passar através do revestimento metálico do isolante térmico, evitando abrasões e a infiltração de água ou humidade. Contém um bucin e uma placa de fixação. Um kit para cada cabo.

**MCA-PRESS**  
**BUCIN.**

Permite a entrada do cabo nas caixas, a passagem através das paredes, etc. Um kit para cada cabo.

**MCA-SG**  
**CAIXA.**

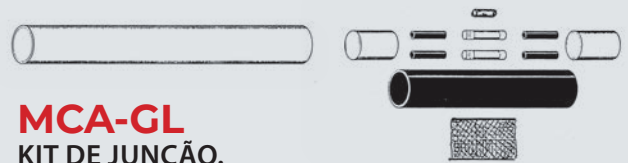
Caixa com um grau de protecção IP55, com terminais. Permite a entrada de 1 ou mais cabos de aquecimento ou a derivação de 1 cabo da tubagem principal ou a sua junção. Os cabos dentro da caixa devem ser terminados com o kit MCA-PC.

**GUAT 26**  
**KIT DE LIGAÇÃO PARA**  
**ZONAS CLASSIFICADAS.****MCA-PM**  
**KIT DE TERMINAÇÃO.**

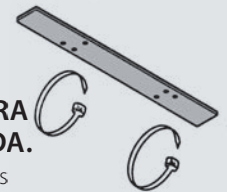
Para isolar e selar o terminal do cano oposto. Feita de componentes termo-retrácteis. Um kit para cada cabo.

**MCA-GL**  
**KIT DE JUNÇÃO.**

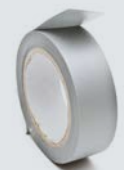
Para a junção de comprimento de cabo ou para reparar possíveis danos nos cabos. Contém todos os componentes necessários, incluindo conectores. Um kit para cada cabo.

**MCA-SUP**  
**DISPOSITIVO DE SUPORTE PARA**  
**GOTEIRAS E TUBOS DE DESCIDA.**

Suporta e fixa o cabo nas goteiras e tubos de descida. Nas grandes goteiras, que precisem de 2 cabos na longitudinal, mantém o cabo à distância correcta.

**MCA-FV**  
**FITA DE FIBRA DE VIDRO.**

Para fixar o cabo no tubo, 3 voltas cada 0,3 m de tubo. Auto-adesivo, em rolos de 50 m.

**MCA-ALL75**  
**FITA AUTO-ADESIVA EM**  
**ALUMÍNIO LARGURA 75 MM.**

Fixa o cabo. Em rolos de 50 m.

**MCA-EA**  
**ETIQUETA DE SINALIZAÇÃO.**

A ser aplicado para avisar onde se encontra o cabo de aquecimento.

**ATENÇÃO**  
**CONDUTA**  
**ELÉCTRICA**